

# Elegibilidad del WIC

## ¿Qué es el programa WIC?

WIC es un programa de nutrición que ayuda a las mujeres embarazadas, madres recientes, bebés y niños pequeños a alimentarse bien, aprender sobre nutrición, y mantenerse saludables.

## ¿Quiénes son elegibles?

- Mujeres embarazadas
- Madres recientes (hasta los seis meses después del nacimiento)
- Madres que amamantan (hasta un año después del nacimiento)
- Bebés
- Niños menores de cinco años

Usted debe vivir en Indiana y satisfacer las directrices en materia de ingresos. Consulte la tabla de ingresos al dorso para saber si su familia puede calificar para participar en el programa. Cuando usted solicite participar en el programa, recibirá una evaluación personalizada sobre nutrición para determinar si el programa es adecuado para usted.

## Beneficios para los participantes del programa WIC

- Alimentos nutritivos suplementarios
- Educación y asesoramiento sobre nutrición en las clínicas que participan en el programa WIC
- Recomendaciones a otros servicios médicos y sociales

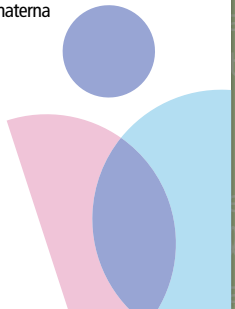
## ¿Cómo funciona el programa WIC?

Como solicitante del programa WIC, usted se comunicará con la clínica de su comunidad para acordar una consulta gratuita para inscribirse y recoger sus cheques. En la cita, usted recibirá educación sobre nutrición, apoyo para la lactancia materna, y aprenderá sobre otros servicios que puede utilizar para ayudar a su familia.

Los cheques del programa WIC se pueden utilizar en los supermercados locales para adquirir cereales, jugo, leche, huevos, mantequilla de maní, frijoles, pan integral, arroz integral, tortillas integrales o de maíz, frutas y verduras frescas y congeladas, queso, y alimento para bebés.

## Beneficios de la lactancia materna

- Las madres que amamantan son elegibles para participar en el programa WIC durante más tiempo que las madres que no amamantan.
- Las madres que le dan a sus bebés solamente leche materna reciben un paquete más grande de alimentos.
- Las madres que amamantan reciben el apoyo de consejeras que también son madres.
- Las madres que amamantan y que vuelven al trabajo o a la escuela pueden recibir un extractor de leche materna y apoyo de parte de asesores en lactancia.



Para obtener más información o para buscar una clínica cerca de usted, llame al número 800-522-0874 o visite nuestro sitio web ingresando a [WIC.in.gov](http://WIC.in.gov)

*Síguenos en Twitter @indianawic*

## Elegibilidad de acuerdo a los ingresos

Las familias que ya reciben Medicaid, estampillas de comida, y ayuda del programa TANF son elegibles para participar en el programa WIC de acuerdo a sus ingresos.

Cantidad de integrantes del hogar*	Ingreso anual, hasta \$: (total antes de las deducciones)	Cantidad de integrantes del hogar*	Ingreso anual, hasta \$: (total antes de las deducciones)
1	\$20,665	9	\$ 79,273
2	\$ 27,991	10	\$ 86,599
3	\$ 35,317	11	\$ 93,925
4	\$ 42,643	12	\$ 101,251
5	\$ 49,969	13	\$ 108,577
6	\$ 57,295	14	\$ 115,903
7	\$ 64,621	15	\$ 123,229
8	\$ 71,947	16	\$ 130,555

*Si usted está embarazada, cuéntese como dos (2) integrantes. Para los hogares con más de 16 integrantes, añada \$7,326 por cada integrante adicional.*

\*Hogar significa un grupo de personas (emparentadas o no) que viven como una unidad económica.

De acuerdo con la ley federal y las políticas del Departamento de Agricultura de los EE.UU. (USDA, sigla en inglés), se le prohíbe a esta institución que discrimine por razón de raza, color, origen, sexo, edad, o discapacidad.

Para presentar una queja sobre discriminación, escriba a USDA, Director, Office of Adjudication, 1400 Independence Avenue, SW, Washington, DC 20250-9410, o llame gratis al (866) 632-9992 (voz). Personas con discapacidad auditiva o del habla pueden contactar con USDA por medio del Servicio Federal de Relevos (Federal Relay Service) al (800) 845-6136 (español) o (800) 877-8339 (inglés). USDA es un proveedor y empleador que ofrece oportunidad igual para todos.



Indiana State  
Department of Health