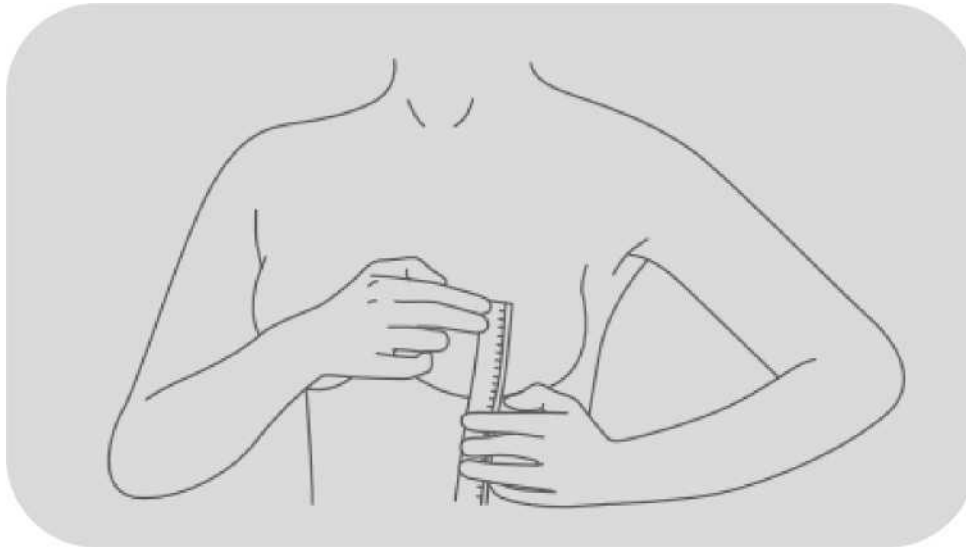


# 유두 측정 가이드

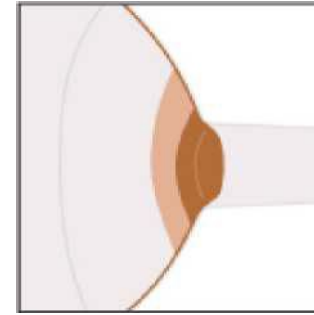
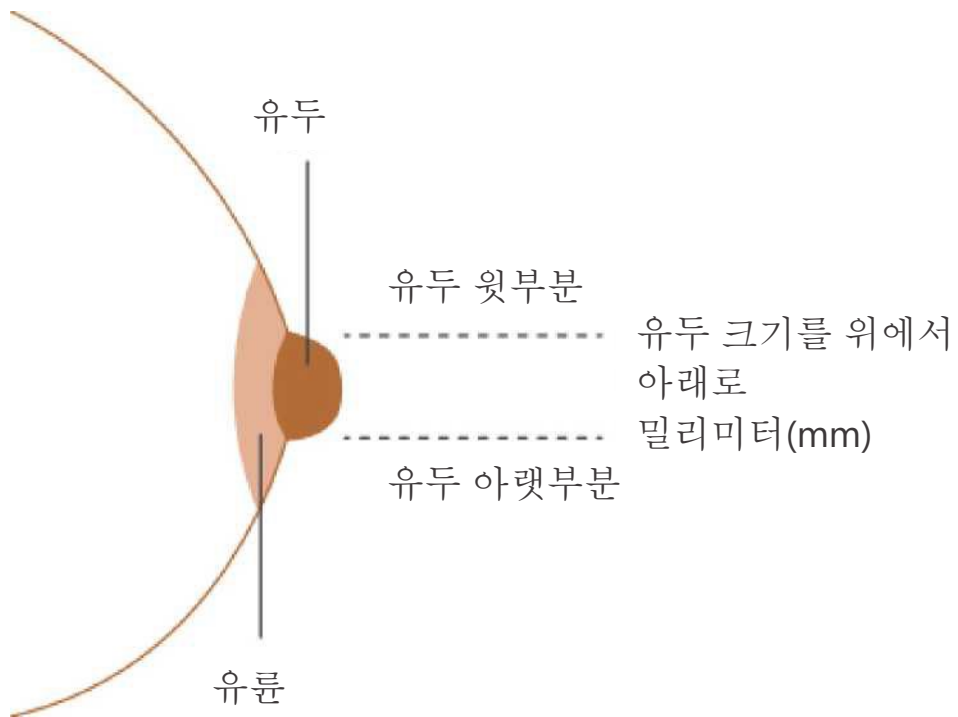


인디애  
나  
보건  
부



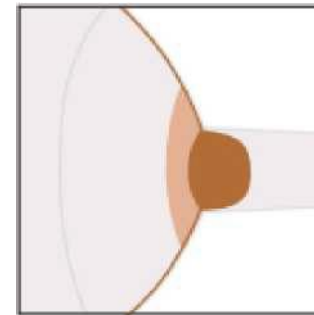
유축기의 설드 또는 플랜지 크기가 적절한지 여부는 유방의 편안함과 모유 유축량에 큰 영향을 미칩니다. 유축 시 최대한의 모유를 얻고, 유축 전후에 편안함을 느끼려면, 유두 크기를 정확하게 측정하는 것이 매우 중요합니다. 측정 방법을 잘 모르겠다면, 다음 두 가지 방법이 도움이 될 것입니다.

## 파트 1: 적절한 크기



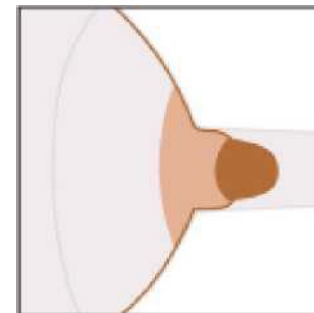
너무 작음

유두가 플랜지에  
부딪힘



적절한 크기

유두가 플랜지에서  
연결된 관 안에 딱 맞게  
들어감



너무 큼

유두와 유륜이 플랜지  
안으로 빨려 들어감

## 파트 2: 유두 크기를 측정하는 두 가지 방법

### 첫 번째 방법:

유두 자 또는 일반 자를 사용하여 측정합니다.

1 단계.

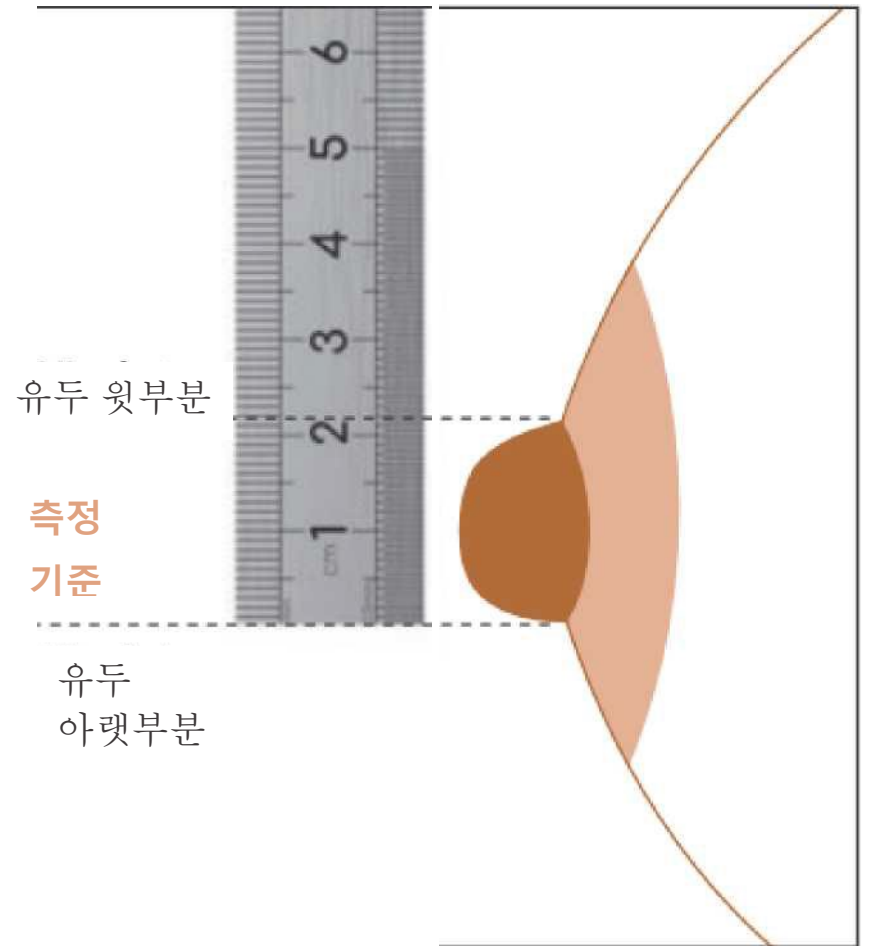
유두를 자극하여 경직시킵니다.

2 단계.

자를 수직으로 잡고, 유두의 아랫부분에서 윗부분까지 측정합니다.

3 단계.

마지막 페이지에 있는 차트를 참조하여 플랜지 또는 플랜지 인서트 크기 안내를 확인하세요.



## 두 번째 방법:

구멍이 있는 유두 자를 사용하여 측정합니다.

### 1 단계.

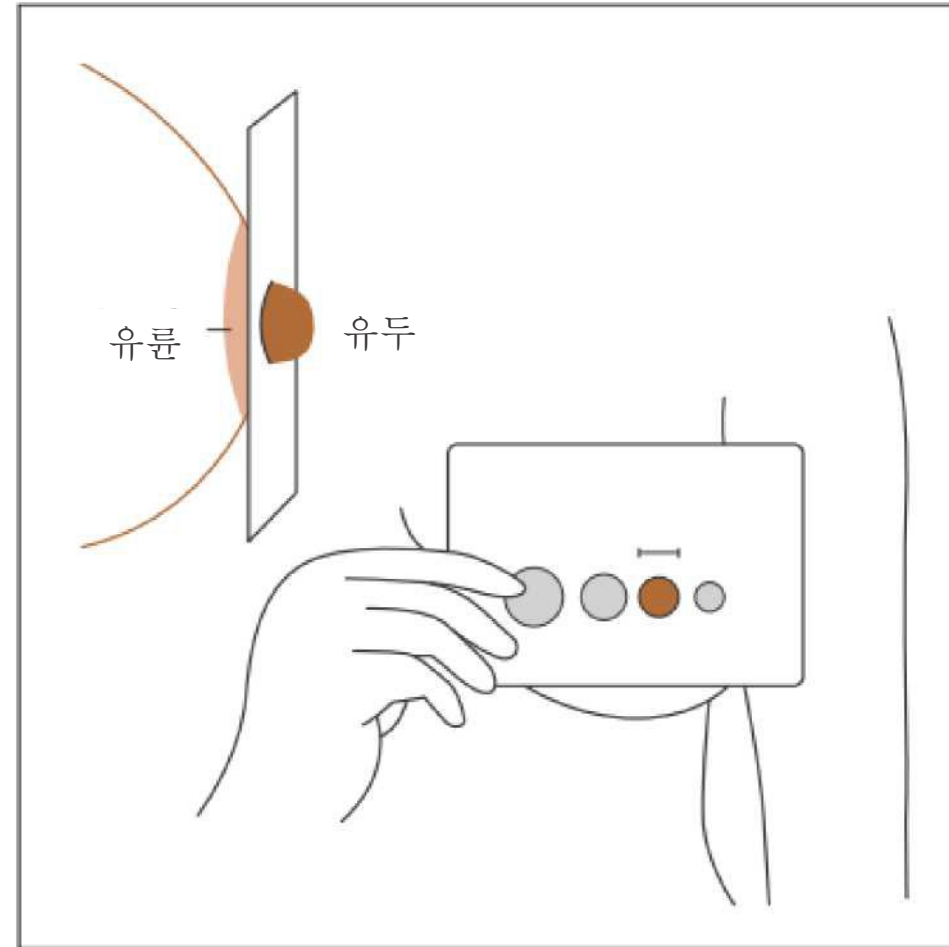
유두를 자극하여 경직시킵니다.

### 2 단계.

유두를 구멍에 한 번씩 넣어, 유두를 편안하게 넣을 수 있는 구멍을 찾으면서 동시에 자가 유륜에 닿는지도 확인합니다.

### 3 단계.

마지막 페이지에 있는 차트를 참조하여 플랜지 또는 플랜지 인서트 크기 안내를 확인하세요.



## 유용한 정보

1. 왼쪽과 오른쪽 유두의 크기가 다를 수 있으므로 각각의 크기를 모두 측정하여 정확한 크기를 확인하세요.
2. 유축을 시작하면, 유두 크기가 변할 수 있습니다. 따라서 유두 크기보다 1~3mm 큰 플랜지를 선택하는 것이 권장되며, 유축 후 정확한 크기를 측정할 수도 있습니다.

도움이 더 필요하신가요?

1. 무료 지원과 안내를 원하시면, The Milk Bank 에 317-536-1670 또는 무료 전화 877-829-7470 으로 문의해 주십시오.
2. 저희 유축기 파트너인 Ardo Medical 도 여러분을 적극 지원해 드립니다. [www.ardo-usa.com](http://www.ardo-usa.com) 을 방문하거나 무료 전화 844-411-ARDO (2736)로 문의하실 수 있습니다.

유두 직경 측정	권장 플랜지 크기 또는 플랜지 인서트 크기
9~11mm	13mm
11~13mm	15mm
13~15mm	17mm
15~17mm	19mm
17~19mm	21mm
21~23mm	24mm
23~25mm	26mm *인서트가 없는 Ardo 펌프 크기

측정하기 전에 유두를 자극하여 전체 크기가 맞는지 확인하십시오.