

Evaluación diaria del bienestar general para los padres

Por favor, verifique todas las mañanas antes de enviar a su hijo a la escuela si se les presentan algunos de los siguientes síntomas:



FIEBRE de 100.4* O ESCALOFRÍOS*
o si el límite es más bajo según la política de la junta escolar



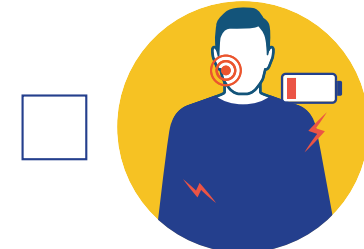
TOS* O DIFICULTAD PARA RESPIRAR*
en especial si recientemente ha aparecido una tos incontrolable



DIARREA, NÁUSEAS O VÓMITOS, DOLOR ABDOMINAL



DOLOR DE CABEZA*
*particularmente la aparición de un nuevo dolor de cabeza severo, especialmente con fiebre



NUEVO O INUSUAL:
-FATIGA EXTREMA
-DOLORES MUSCULARES O CORPORALES
-DOLOR DE GARGANTA

**Pueden presentarse más de un síntoma. Esta lista no incluye todos los síntomas posibles.*

¿Tiene su hijo algunos de los síntomas anteriormente mencionados?

Se le anima a utilizar esta herramienta de detección para todas las enfermedades transmisibles.

En caso afirmativo, considere su historia. Por ejemplo, ¿Si el niño tiene una condición de salud crónica como alergias o asma que puede ser similar a una enfermedad viral? En caso de duda, mantenga a su estudiante en casa hasta que los síntomas mejoren.

¿Estuvo su hijo en contacto cercano (dentro de los 6 pies durante un total de 15 minutos durante un período de 24 horas) con alguien que se le haya confirmado tener COVID-19?

- Si ha marcado alguna de estas casillas, NO lo envíe a la escuela. En su lugar, considere hacerle una prueba de COVID-19 y aíslelo hasta que reciba el resultado de su prueba.
- Por favor, mantenga a su estudiante en casa hasta que cumpla con los criterios para regresar a la escuela.
- Si el resultado sale positivo para el COVID-19, aíslelo por lo menos 5 días y haga que use el tapaboca cuando esté cerca de otras personas.
- Si el resultado es negativo, manténgalo en casa por 24 horas sin fiebre y hasta que los síntomas mejoren.