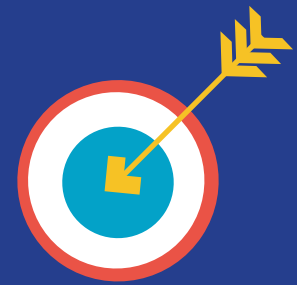


# LENGUAJE Y AUDICIÓN METAS 0 a 24 meses

Programa de Detección Auditiva e Intervención Temprana (EHDI por sus siglas en inglés)



La habilidad del niño/a se desarrolla al escuchar a otros hablarles y hablar a su alrededor. Desafortunadamente, las señales de pérdida auditiva no siempre son obvias. A continuación, se muestran los comportamientos que su hijo debería realizar entre los 0 y los 24 meses. Si su hijo no muestra estos comportamientos en las edades que se enumeran a continuación, comuníquese con su médico de atención primaria o audiólogo local para programar una prueba de audición para su hijo. En [www.hearing.in.gov](http://www.hearing.in.gov) o puede llamarnos al número **317-232-0972**.

## DEL NACIMIENTO A LOS 3 MESES

- Se calla cuando se le habla.
- Cambia el ritmo de succión en respuesta al sonido.
- Se sobresalta cuando hay un sonido fuerte y repentino.
- Produce las vocales que suenan como "ooh" o "ahh"
- Empieza a llorar, arrullar, sonreír y gorjear.

## DE 6 A 9 MESES

- Mueve los ojos y la cabeza en la dirección de los sonidos fuertes o silenciosos.
- Disfruta de juegos como "¿dónde está el bebé?" y tortillitas.
- Utiliza sonidos que no son de llanto para captar y mantener la atención de alguien.
- Imita los diferentes sonidos que escucha.
- Entiende "no-no" o "adiós".
- Produce balbuceos incluso cuando está solo.



## DE 12 A 18 MESES

- Comienza a decir consonantes cuando habla como m, n, p, b, d, w, h.
- Aprende palabras nuevas cada semana y puede entender muchas palabras.
- Empieza a desarrollar un vocabulario de 10 a 20 palabras significativas.
- Entiende preguntas simples de sí o no, "ahora no" y "no más".
- Señala partes del cuerpo cuando se le pregunta.



Para obtener más información sobre el EHDI, visítenos en la web en [www.hearing.in.gov](http://www.hearing.in.gov) o puede llamarnos al 317-232-0972.

## DE 3 A 6 MESES

- Busca sonidos con los ojos.
- Disfruta de los juguetes que hacen ruido.
- Se ríe.
- Empieza a balbucear haciendo sonidos como "baba", "gaga", "mamá" o "papá".
- Expresa entusiasmo y desaprobación.



## DE 9 A 12 MESES

- Responde cuando se le llama por su nombre.
- Su tono de voz sube y baja de tono cuando balbucea.
- Responde a la música haciendo sonidos en respuesta.
- Utiliza correctamente 1 o 2 palabras (adiós).
- Usa correctamente mamá y papá.

## DE 18 A 24 MESES

- Sigue órdenes sencillas y comprende preguntas sencillas.
- Utiliza frases de dos palabras que son comprensibles, como "¿dónde gatito?" o "más galleta".
- Vocabulario de más de 20 palabras, con más palabras cada mes (usa una palabra para la mayoría de los objetos).
- Señala imágenes en un libro cuando se nombran.
- Escucha con interés canciones, rimas e historias.

