



Bienvenue à la présentation générale du Centre d'Emploi Américain WorkOne



Bienvenue à la présentation générale du Centre d'Emploi Américain/WorkOne. Cette vidéo présente les services, les ressources et les activités disponibles dans votre Centre d'Emploi Américain WorkOne local.

Au cours de cette vidéo, vous allez...

Découvrir les emplacements des Centres d'Emploi Américain (AJC), également connus sous le nom des Centres WorkOne dans tout l'État.

Consulter les services disponibles.

Recevoir des informations sur les services d'emploi et de formation potentiels.

DWD est un employeur qui applique le principe de l'égalité des chances et qui administre des programmes d'égalité des chances. Des aides et des services auxiliaires gratuits sont disponibles sur demande pour les personnes handicapées (Numéro ATS/ATME : 1-800-743-3333).
Des services gratuits d'interprétation et de traduction sont également disponibles sur demande.



Au cours de cette vidéo, vous allez :

- Découvrir où se trouvent dans l'Indiana les Centres d'Emploi Américain WorkOne, également appelés Centres WorkOne.
- Découvrir les programmes, les opportunités d'emploi et les ressources de formation disponibles pour les demandeurs d'emploi.

RESEA est un programme d'égalité des chances. Des aides et des services auxiliaires sont disponibles sur demande pour les personnes handicapées. Des services gratuits d'interprétation et de traduction sont également disponibles sur demande. Pour l'ATS/ATME, composez le : 1-800-743-3333

Les centres WorkOne et votre recherche d'emploi

Les centres WorkOne fournissent des services essentiels pour vous aider dans votre recherche d'emploi, notamment :

- 12 Centres régionaux répartis dans tout l'Indiana.
- Des ressources complètes pour la recherche d'emploi, une aide professionnelle et des services de formation.
- Indiana Career Connect (ICC), le système de la bourse de l'emploi de l'État, sert de pont entre les demandeurs d'emploi et des milliers d'employeurs locaux.
- Les intervenants pivots en emploi offrent une aide personnalisée pour l'orientation professionnelle, la rédaction de CV, la recherche d'emploi et la planification de la réinsertion professionnelle.
- Des ateliers et des formations gratuits sont proposés, adaptés à vos objectifs professionnels.



Les centres WorkOne fournissent des services essentiels pour vous aider dans votre recherche d'emploi, notamment :

- 12 Centres régionaux répartis dans tout l'Indiana.
- Des ressources complètes pour la recherche d'emploi, une aide professionnelle et des services de formation.
- Indiana Career Connect, le système de la bourse de l'emploi de l'État, sert de pont entre les demandeurs d'emploi et des milliers d'employeurs locaux.
- Les intervenants pivots en emploi offrent une aide personnalisée pour l'orientation professionnelle, la rédaction de CV, la recherche d'emploi et la planification de la réinsertion professionnelle.
- Des ateliers et des formations gratuits sont proposés, adaptés à vos

objectifs professionnels.

L'AJC WorkOne donne accès à des ressources gratuites telles que :

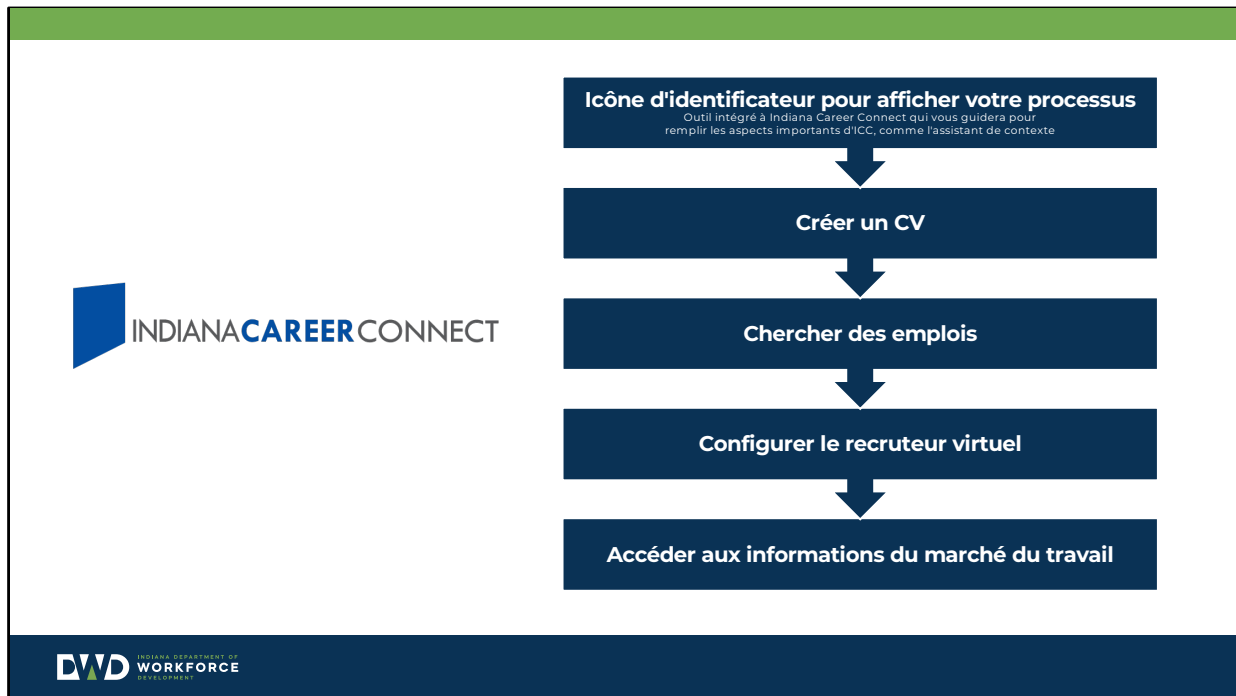


Chez WorkOne, vous avez accès à :

- Des imprimantes et des photocopieurs pour vos CV et lettres de motivation.
- Des salons de l'emploi gratuits mettant en relation les demandeurs d'emploi et les employeurs qui recrutent.
- Des ordinateurs et un accès à Internet pour la recherche d'emploi ou les activités liées à la réinsertion professionnelle.
- Des postes de travail adaptés aux personnes handicapées.
- Des événements de réseautage et des clubs de recherche d'emploi pour élargir vos opportunités d'emploi.
- L'accès aux outils Microsoft Office, tels que Word et Excel, à des fins professionnelles.
- Personnel WorkOne formé et prêt à vous aider.

Même si vous avez accès à ces ressources chez vous, les centres WorkOne

offrent une assistance et des conseils en personne, au besoin.



Le personnel de WorkOne peut vous aider à utiliser efficacement Indiana Career Connect.

L'outil Icône d'identificateur fournit des conseils étape par étape aux demandeurs d'emploi pour les aider à remplir les sections importantes d'ICC.

L'assistant de contexte permet aux utilisateurs de créer jusqu'à 10 CV différents adaptés à leurs recherches d'emploi et d'accéder à des informations précieuses sur le marché du travail par profession.

Le recruteur virtuel ICC automatise les recherches d'emploi et envoie des alertes sur les opportunités qui correspondent à vos compétences et à votre CV.



Les centres WorkOne donnent accès à des outils d'exploration de carrière, notamment :

Indiana Career Explorer, Serve Indiana, INTraining, INDemand Jobs, et Indiana Career Connect.

Pour plus d'infos, rendez-vous sur dwd.in.gov ou sur l'un des sites web répertoriés.

Ateliers gratuits de recherche d'emplois et des activités d'orientation professionnelle



Les **Ateliers de recherche d'emplois** portent sur l'exploration de carrière, les entretiens d'embauche, l'aide à la rédaction de CV, etc. Ils sont gratuits pour les demandeurs d'emploi.



L'orientation professionnelle offre une aide personnalisée, une aide à la recherche d'emploi, à la rédaction de CV, à l'identification des compétences transférables et à l'élaboration d'un plan pour trouver un emploi.



Les centres WorkOne proposent des ateliers de recherche d'emploi et une orientation professionnelle personnalisée.

Les ateliers portent sur l'exploration de carrière, les entretiens d'embauche, l'aide à la rédaction de CV, etc. et sont gratuits pour les demandeurs d'emploi. Les titres des ateliers disponibles peuvent varier d'un État à l'autre.

L'orientation professionnelle offre une aide personnalisée, une aide à la recherche d'emploi, à la rédaction de CV, à l'identification des compétences transférables et à l'élaboration d'un plan pour trouver un emploi.



Aide à l'emploi

Offrir des services prioritaires à tous les anciens combattants et conjoints éligibles d'anciens combattants pour les aider à trouver un emploi et à maximiser leurs opportunités d'emploi et de formation.

Des incitations spéciales à l'embauche sont proposées aux demandeurs d'emploi ciblés qui remplissent les conditions d'admissibilité, notamment la couverture Fédérale de garantie ou le crédit d'impôt pour les opportunités de travail (WOTC) accordé aux employeurs.

Crédit d'impôt pour les opportunités de travail Crédit d'impôt fédéral accordé aux employeurs afin d'encourager l'embauche de personnes issues de certains groupes cibles qui ont régulièrement du mal à trouver un emploi.

Programme fédéral de garantie : Garantie de fidélité gratuite offerte aux employeurs pendant six mois maximum afin d'atténuer les risques financiers liés à l'embauche de candidats présentant des facteurs de risque.

Le personnel de WorkOne est spécialisé dans l'aide en faveur des demandeurs d'emploi dans des domaines tels que les jeunes, les travailleurs âgés, les anciens combattants et les personnes handicapées.

Les intervenants pivots en emploi peuvent également mettre en relation les demandeurs d'emploi indemnisables avec d'autres programmes d'aide fédéraux et étatiques tels que le programme fédéral de garantie, le crédit d'impôt pour les opportunités de travail et bien d'autres.

Demandez des détails à votre intervenant pivot en emploi.



D'autres programmes tels que Jobs for America's Graduates (JAG), Indiana Office of Work-Based Learning and Apprenticeship, Indiana Adult Education, le programme pour les Travailleurs Agricoles Migrants et Saisonniers (TAMS), Next Level Jobs, le Programme d'emploi pour les personnes âgées (SCSEP) peuvent être disponibles en fonction de l'éligibilité.

Le programme pour les Travailleurs Agricoles Migrants et Saisonniers (TAMS) offre des services d'orientation professionnelle, de développement des compétences

et de protection de la main-d'œuvre aux travailleurs agricoles migrants et saisonniers afin d'améliorer leurs conditions de vie et de travail.

Pour plus d'infos, rendez-vous sur

<https://www.in.gov/dwd/>

WorkOne
americanjobcenter
INDIANA

in.gov/dwd/WorkOne/locations.html

DWD INDIANA DEPARTMENT OF WORKFORCE DEVELOPMENT

Les centres WorkOne sont un interlocuteur unique idéal pour les services liés à l'emploi.

Pour trouver le centre WorkOne le plus proche, rendez-vous sur www.in.gov/dwd/WorkOne/locations.html pour consulter la carte régionale WorkOne.

Cherchez la région où vous vivez et cliquez sur le numéro de la région pour trouver les bureaux WorkOne locaux.

Certains bureaux WorkOne, mais pas tous, proposent des Services de réinsertion professionnelle et évaluation d'admissibilité

Si vous avez besoin d'aide, rendez-vous dans n'importe quel bureau WorkOne ou consultez le site dwd.in.gov

Égalité des chances (EO)

WorkOne est un programme/employeur d'égalité des chances.

Des aides et des services auxiliaires sont disponibles sur demande pour les personnes handicapées. Des services gratuits d'interprétation et de traduction sont également disponibles sur demande.

Si vous pensez avoir été victime de discrimination vous pouvez déposer une plainte dans un délai de 180 jours à compter de la date de violation présumée.

Contactez votre responsable EO local par l'intermédiaire de votre bureau local WorkOne.

Ou envoyez une plainte au :

Directeur, Centre des droits civils (CRC)
Département américain du travail
200 Constitution Avenue NW
Room N- 4123, Washington, DC 20210



WorkOne est un Programme/Employeur d'égalité des chances.

Des aides et des services auxiliaires sont disponibles sur demande pour les personnes handicapées. Des services gratuits d'interprétation et de traduction sont également disponibles sur demande.

Si vous pensez avoir été victime de discrimination vous pouvez déposer une plainte dans un délai de 180 jours à compter de la date de violation présumée.

Contactez votre responsable EO local par l'intermédiaire de votre bureau local WorkOne

Ou envoyez une plainte au :

Directeur, Centre des droits civils (CRC)
Département américain du travail
200 Constitution Avenue NW

Room N- 4123, Washington, DC 20210



**Consultez notre site Web pour obtenir
des ressources supplémentaires.**
dwd.in.gov

Besoin de plus d'informations ?

Si vous avez des questions sur le contenu de cette vidéo :

- Consultez notre site web dwd.in.gov, pour obtenir des ressources supplémentaires.
- Discutez-en avec votre intervenant pivot en services de réinsertion professionnelle lors de votre prochain entretien individuel.

Merci d'avoir visionné les quatre vidéos RESEA obligatoires. Veuillez apporter votre Journal de recherche d'emploi de l'assurance-chômage des quatre dernières semaines, une pièce d'identité avec photo valide délivrée par l'État ou le gouvernement fédéral, ainsi que toutes vos questions lors de votre prochain rendez-vous RESEA.