

**GENERAL NOTES**

1. See Standard Sheet 802-SNGS-10 for square steel sign post installation details.
2. The type 1 post shall be 57.2 x 57.2 x 2.66 wall thickness.
3. The type 2 post shall be 50.8 x 50.8 x 2.66 wall thickness.

MOUNTING WIDTH X HEIGHT ("W x H")	1.5 m		1.8 m		2.1 m		2.4 m	
	U CHANNEL	SQUARE POST	U CHANNEL	SQUARE POST	U CHANNEL	SQUARE POST	U CHANNEL	SQUARE POST
225 x 300, 300 x 150 300 x 225	1-A	1-Type 1	1-A	1-Type 1	1-A	1-Type 1	1-A	1-Type 1
300 x 900	1-A		1-A		1-A		1-A	
450 x 150, 450 x 300 450 x 450	1-A		1-A		1-A		1-A	
450 x 600	1-A		1-A		1-A		1-A	
450 x 750	1-A		1-A		1-A		1-A	
450 x 1200	1-A		1-A		1-A		1-A	
600 x 300, 600 x 450 600 x 600	1-A		1-A		1-A		1-A	
600 x 750	1-A		1-A		1-A		1-A	
600 x 900	1-A		1-A		1-A		1-A	
750 x 450	1-A		1-A		1-A		1-A	
750 x 600	1-A		1-A		1-A		1-A	
750 x 750	1-A		1-A		1-A		1-A	
750 x 900	1-A		1-A		1-A		1-A	
750 x 1050	1-B		1-B		1-B		1-B	
750 x 1200	1-B		1-B		1-B		1-B	
900 x 300	2-A		2-A		2-A		2-A	
900 x 450	2-A		2-A		2-A		2-A	
900 x 600	2-A		2-A		2-A		2-A	
900 x 900	2-A		2-A		2-A		2-A	
900 x 1200	2-A		2-A		2-A		2-A	
1050 x 450	2-A	2-A	2-A	2-B				
1050 x 600	2-A	2-A	2-A	2-A				
1050 x 750	2-A	2-A	2-A	2-A				
1050 x 900	2-A	2-A	2-A	2-A				
1200 x 400	2-A	2-A	2-A	2-A				
1200 x 450	2-A	2-A	2-A	2-A				
1200 x 600	2-A	2-A	2-A	2-A				
1200 x 750	2-A	2-A	2-A	2-A				
1200 x 900	2-A	2-A	2-A	2-A				
1200 x 1200	2-A	2-B	2-B	2-B				
1200 x 1500	2-B	2-B	2-B	2-B				
1500 x 600	2-A	2-A	2-A	2-A				
1500 x 750	2-A	2-A	2-A	2-A				
1500 x 900	2-A	2-A	2-B	2-B				
1500 x 1200	2-B	2-B	2-B	2-B				
1800 x 600	2-A	2-A	2-A	2-A				
1800 x 900	2-B	2-B	2-B	2-B				

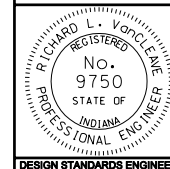
All dimensions are in mm unless otherwise specified

INDIANA DEPARTMENT OF TRANSPORTATION

**STEEL SIGN POSTS**

SEPTEMBER 2004

STANDARD DRAWING NO. 802-SNGS-09



/s/ Richard L. VanCleave 9-01-04  
DESIGN STANDARDS ENGINEER DATE

/s/ Richard K. Smutzer 9-01-04  
CHIEF HIGHWAY ENGINEER DATE

DESIGN STANDARDS ENGINEER