

**Su guía para el**  
***Reimagina CityBus***  
**Red de rutas**

Conectividad mejorada  
Rutas de núcleo de alta frecuencia  
Conveniente Local Routes  
Oportunidad en Motion



# CityBus

## GREATER LAFAYETTE

*"¡A donde te lleve la vida!"*

### Acerca de CityBus

CityBus, el nombre operativo de la Corporación de Transporte Público de Greater Lafayette, es una corporación municipal establecida en 1971. Como división del gobierno local, CityBus está dirigida por una Junta Directiva. CityBus ofrece aproximadamente 5 millones de viajes anuales para pasajeros en el área metropolitana de Lafayette, incluidos los servicios de paratransito de la ADA para personas con capacidades diferentes.

### Consejo de Administración

La Junta Directiva de CityBus está compuesta por siete miembros que son nombrados por los alcaldes y concejos municipales de Lafayette y West Lafayette para guiar a la agencia a través de la política escrita, los controles financieros y la supervisión del cumplimiento. La Junta Directiva se enfoca en construir una agencia que viva su misión y visión, al mismo tiempo que brinda las mejores opciones de movilidad posibles. La Junta Directiva también se asegura de que la agencia sea un socio proactivo y valioso de la comunidad.

## Contenido

Introducción de Liderazgo .....	2
Mantén CityBus en movimiento 2030.....	6
Diseño de redes .....	12
Conectividad mejorada.....	18
Rutas principales de Lafayette.....	19
Route 11 Creasy Lane.....	20
Route 12 South Street .....	23
Route 13 Main Street .....	26
Route 14 Brady Lane .....	29
Rutas principales de West Lafayette.....	32
Route 21 McCormick Road.....	33
Route 22 Salisbury Street .....	36
Route 23 Sagamore West.....	39
Rutas locales de Lafayette .....	42
Route 31 North 9th Street.....	43
Route 32 Schuyler Avenue .....	46
Route 33 Ferry Street .....	49
Route 34 Teal Road.....	52
Route 35 Park East Boulevard .....	55
Route 36 South 18th Street.....	58
Rutas locales de West Lafayette .....	61
Route 41 The Connector .....	62
Route 42 Happy Hollow Road.....	65
Route 43 Northwestern Avenue .....	68
Rutas Exprés .....	71
Route 51E Lark & Alight Express .....	72
Route 52E Redpoint Express.....	75
Tecnología de tarifas .....	81
Otras opciones de movilidad .....	83
Información y consejos para ciclistas.....	85

## Introducción de Liderazgo

### Un mensaje de Bryan D. Smith

*Director Ejecutivo de CityBus*

El transporte público no es un lujo. Es una infraestructura pública esencial. Para muchos en nuestra comunidad, CityBus es la conexión con el trabajo, la escuela, la atención médica y los servicios vitales. Ese acceso es profundamente importante para las personas, pero también juega un papel importante en la salud general de nuestra economía local. Las empresas confían en que los trabajadores y los clientes puedan moverse de forma fiable. Los estudiantes necesitan transporte confiable para llegar a las aulas y laboratorios. Las familias cuentan con formas seguras y asequibles de desplazarse.



También sabemos que la demanda de transporte público supera con creces los fondos que tenemos actualmente para apoyarla. La necesidad es real y creciente, y eso ha significado tomar decisiones difíciles. Hemos tenido que concentrar nuestros limitados recursos donde puedan hacer el mayor bien para el mayor número de personas. Estas prioridades no son fáciles, pero reflejan un compromiso con la equidad, la eficiencia y la sostenibilidad a largo plazo.

A pesar de estas limitaciones, CityBus sigue ofreciendo resultados significativos. Nuestras operaciones e inversiones de capital generan millones en actividad económica cada año y respaldan más de cien empleos locales solo en nuestra agencia. Se trata de inversiones reales en las personas y en el lugar. Cuando los residentes tienen acceso a una movilidad confiable, tienen acceso a oportunidades. Esa oportunidad beneficia no solo a quienes viajan con nosotros, sino también a los empleadores, instituciones y partes interesadas que conforman nuestra comunidad.

## Reimagina CityBus



La iniciativa *Keep CityBus Moving 2030* refleja tanto un desafío como un compromiso. Al igual que la mayoría de las agencias de tránsito en todo el país, estamos navegando por el aumento de los costos operativos, los cambios en la fuerza laboral y las necesidades cambiantes de una comunidad en crecimiento y diversificada. Estas presiones requieren decisiones difíciles, pero también nos empujan a mejorar. Estamos llamados a pensar creativamente, planificar estratégicamente y trabajar con propósito.

Este es el propósito detrás de *Keep CityBus Moving 2030*. Estamos trabajando para garantizar que nuestro servicio sea estructurado, resiliente y centrado en el impacto. Estamos utilizando los recursos que tenemos de la manera más efectiva posible, mientras continuamos planificando las necesidades futuras de nuestra comunidad.

El lanzamiento de la red de *rutas Reimagine CityBus* es un gran paso adelante. A través de la planificación basada en datos y la participación pública continua, estamos construyendo un sistema diseñado para servir a nuestra comunidad con consistencia, flexibilidad y cuidado. Agradezco a nuestros ciclistas, a nuestros socios de la comunidad y a nuestro equipo dedicado por ayudar a avanzar en este trabajo. Juntos, estamos construyendo una comunidad más fuerte y conectada, un viaje a la vez.

### Un mensaje de Bryan T. Walck

*Director de Operaciones de CityBus*

La implementación de nuestra *red Reimagine CityBus* marca un gran paso adelante para la movilidad. Esta nueva red de rutas es una respuesta práctica y centrada en el futuro a lo que nuestra comunidad necesita ahora y en los años venideros.

Con rutas centrales de alta frecuencia, conexiones más directas y una cobertura mejorada en áreas clave, la red está diseñada para hacer que el tránsito



## ***Reimagina CityBus***



sea más útil, confiable y fácil de navegar. Estos cambios reflejan la culminación de un análisis diligente, la opinión pública y una planificación reflexiva. La movilidad es algo más que movimiento. Se trata de acceso, conexión y calidad de vida.

Antes de asumir el liderazgo, conduje para CityBus durante doce años. Ese tiempo detrás del volante dio forma a la forma en que abordé este trabajo. He visto lo que significa cuando un autobús llega a tiempo, cuando llega una conexión y cuando una ruta abre las puertas al trabajo, la educación y la independencia. También sé lo duro que trabaja nuestro equipo de primera línea para mantener el sistema en movimiento. Estoy orgulloso de lo que trae esta nueva red. Marca mejoras reales en el diseño de servicios y un nuevo enfoque para apoyar la movilidad en nuestra comunidad.

Esta transición no se trata de un cambio por sí mismo. Se trata de crear un sistema que sirva a más personas, de manera más efectiva. Cada corredor ha sido revisado con cuidado, con el objetivo de brindar el mayor beneficio a la mayor cantidad de personas con los recursos que tenemos. Ninguna red puede satisfacer todas las necesidades, pero esta nos acerca al tipo de servicio que nuestra comunidad merece.

Quiero agradecer a nuestros pasajeros por permanecer con nosotros, a nuestros grupos de interés por desafiarnos a pensar de manera amplia, a nuestros operadores por su profesionalismo y a todo el equipo de CityBus por el tiempo y el esfuerzo invertidos en este trabajo impactante y significativo.

Sabemos que el cambio a esta escala requiere ajustes. Nos hemos preparado cuidadosamente y estamos haciendo todo lo posible para apoyar un lanzamiento sin problemas, pero es de esperar que haya algunos baches en el camino. Gracias de antemano por su paciencia y sus comentarios a medida que continuamos afinando nuestras operaciones.

Este es un momento emocionante para CityBus y nuestra comunidad. La *red Reimagina CityBus* es más que una actualización de servicio. Es un

paso hacia un futuro más conectado, accesible y resiliente. Estamos contentos de tenerte con nosotros: "¡A donde sea que la vida te lleve!"

## Un mensaje de Joanne Zhang

*Director Financiero de CityBus*

En CityBus, entendemos que cada dólar que gastamos proviene de la confianza que nuestra comunidad deposita en nosotros. Es por eso que la administración financiera es una responsabilidad que todo nuestro equipo se toma en serio todos los días.

Estamos comprometidos a mantener una base financiera estable mientras nos preparamos para el futuro. Esto significa vigilar de cerca el aumento de los costos operativos, tomar decisiones reflexivas sobre las inversiones en servicios y asegurarnos de que estamos obteniendo el máximo valor de cada oportunidad de financiamiento disponible para nosotros.

Buscamos activamente asociaciones locales, estatales y federales para ampliar el impacto de nuestros recursos limitados. En los últimos años, ese enfoque nos ha ayudado a obtener dos subvenciones federales del Programa de Vehículos de Bajas o Bajas Emisiones (Low-No) por un total de más de \$18 millones, apoyando autobuses más limpios y eficientes y la resiliencia a largo plazo. Seguimos buscando oportunidades de financiación que aumenten nuestro impacto.

A medida que implementamos la *red Reimagine CityBus* y avanzamos bajo la iniciativa *Keep CityBus Moving 2030*, seguimos enfocados en ser responsables, responsables y con visión de futuro en la forma en que administramos los fondos públicos. Gracias por confiar en nosotros para servir a nuestra comunidad.

# Reimagina CityBus



## Un mensaje de Ron Peters

Gerente de Operaciones de CityBus

Estoy orgulloso de liderar el equipo responsable de hacer que el servicio suceda todos los días. Nuestros operadores, despachadores y supervisores están en el corazón de la *red Reimagine CityBus*, y su dedicación es lo que mantiene el sistema funcionando de manera segura y eficiente.



Esta nueva red trae cambios y mejoras importantes en la forma en que servimos a nuestra comunidad. Mi objetivo es guiar a nuestro equipo a través de esta transición y asegurarme de que cumplimos la promesa de un servicio más fiable y conectado.

Sabemos que el cambio requiere ajustes, pero estamos listos y comprometidos a hacerlo bien. Gracias a nuestros pilotos por su paciencia, confianza y apoyo continuo. Estamos orgullosos de servirle y esperamos darle la bienvenida a bordo de la nueva *red Reimagine CityBus*.

# Mantén CityBus en movimiento 2030

Creemos que el futuro del transporte público está moldeado por las personas a las que sirve. Ya sea que usted sea un viajero diario, un estudiante, el propietario de un negocio o alguien apasionado por el desarrollo de la comunidad, sus comentarios nos han ayudado a crear un sistema que funciona mejor para todos. Gracias por aprovechar la oportunidad de influir en las decisiones clave sobre rutas, servicios y la experiencia general de usar CityBus.

## Reimagina CityBus



Tras la aprobación formal de la Junta Directiva de CityBus, la red *Reimagine CityBus* se lanzará el **lunes 11 de agosto de 2025**, como parte de la iniciativa más amplia *Keep CityBus Moving 2030*.

Desafortunadamente, el servicio dominical y gran parte del servicio nocturno se han eliminado para permitirnos invertir más horas de servicio a los sábados, sirviendo a la mayor cantidad de personas de la manera más eficiente posible. CityBus finalizará el servicio dominical a partir del **10 de agosto de 2025**. El último servicio dominical funcionará el **3 de agosto de 2025**, bajo la antigua red de rutas.

### Priorizando sus necesidades, reimaginando el futuro del transporte público

CityBus dio una mirada fresca e innovadora a los cimientos de nuestro sistema de transporte, centrándose en el futuro mientras continuamos satisfaciendo las necesidades actuales. La *iniciativa Keep CityBus Moving 2030* va más allá de los autobuses: se trata de establecer conexiones entre las comunidades, mejorar la accesibilidad y garantizar que todos los pasajeros, independientemente de dónde vivan, puedan confiar en el transporte público. El plan está diseñado para reimaginar la forma en que opera nuestro sistema, con el objetivo de ofrecer opciones de transporte más eficientes, equitativas y sostenibles.

### Análisis Integral de Operaciones

CityBus lanzó un Análisis Integral de Operaciones (COA) en la primavera de 2024 como base de la *iniciativa Keep CityBus Moving 2030*. El COA se centró en identificar las necesidades de tránsito en el área metropolitana de Lafayette y desarrollar alternativas de servicio que brindarían el mejor servicio posible a la mayor cantidad de personas. Evaluó opciones realistas para proporcionar un acceso conveniente al trabajo, la escuela y otros destinos en toda el área de servicio.

El COA fue el primer estudio de este tipo en décadas. Si bien el sistema de tránsito había mejorado continuamente a lo largo de los años en respuesta a los cambios en la demanda, el COA se destacó por adoptar

# Reimagina CityBus



una visión de sistema completo, evaluando cómo funcionaba la red en comparación con las necesidades actuales y futuras proyectadas.

A través de la participación de clientes y socios comunitarios, investigación y una evaluación detallada de los servicios existentes en comparación con la demanda, el COA desarrolló recomendaciones para alternativas de red de rutas, combinación de flotas de vehículos y ajustes de paradas de autobús diseñados para satisfacer las necesidades de viaje de los pasajeros de CityBus hoy y durante los próximos cinco años.

## Nuestra visión para el futuro

El plan *Keep CityBus Moving 2030* se basa en el compromiso de mejorar el servicio y crear un sistema de transporte que sirva como columna vertebral de una comunidad próspera y conectada. Nuestra visión incluyó:

1. **Diseño del sistema:** Examinamos los "huesos" de CityBus para asegurarnos de que el sistema fuera eficiente, fácil de navegar y adaptable a las crecientes necesidades de nuestros pasajeros.
2. **Tender puentes entre las comunidades:** Nos enfocamos en fortalecer las conexiones entre los vecindarios para que todos tuvieran acceso a empleos, educación y servicios esenciales, sin importar dónde vivieran.
3. **Acceso equitativo:** Priorizamos la creación de un sistema de tránsito que sirviera a todos, especialmente a aquellos en áreas o poblaciones con mayor necesidad.
4. **Impulsando las economías locales:** CityBus pretendía ser más que solo transporte: trabajamos para conectar a los residentes con las empresas locales y ayudar a impulsar el crecimiento económico de la región.

## Participación pública y alcance comunitario

En el centro de la iniciativa *Keep CityBus Moving 2030* se encuentra la participación pública y el alcance comunitario. Gracias a todos los que participaron en las Jornadas de Puertas Abiertas, Eventos Emergentes, Encuestas a Clientes y otras Conversaciones Comunitarias. Su apoyo y comentarios son invaluableles y profundamente apreciados.

## Preguntas frecuentes

**¿En qué consiste el plan Keep CityBus Moving 2030?** El plan *Keep CityBus Moving 2030* es una iniciativa integral diseñada para repensar y rediseñar el sistema de tránsito CityBus. Se centra en hacer que el servicio sea más eficiente y eficaz para los pasajeros, uniendo comunidades y creando un sistema más equitativo que satisfaga mejor las necesidades de todos los usuarios. Este plan también tiene como objetivo servir como motor económico al conectar a los residentes con las empresas locales y ayudar a hacer crecer la economía de la región.

**¿Por qué CityBus está revisando el sistema de transporte?** A medida que nuestra comunidad crece y evoluciona, también lo hacen sus necesidades de transporte. CityBus está dando una nueva mirada a los "huesos" del sistema, centrándose en las rutas, los servicios y la infraestructura, para garantizar que pueda continuar sirviendo a los residentes de manera efectiva. Al reexaminar el sistema, nuestro objetivo es mejorar la conectividad, la eficiencia y la accesibilidad para todos los pasajeros.

**¿Cómo mejorará el servicio actual el plan Keep CityBus Moving 2030?** El plan identifica oportunidades para optimizar el diseño del sistema, haciendo que sea más fácil de navegar para los pasajeros y más receptivo a las demandas cambiantes. Estamos trabajando para garantizar que CityBus pueda servir a más áreas de manera eficiente y equitativa, al tiempo que mejora la experiencia del pasajero, reduce los tiempos de espera y aumenta la frecuencia de los autobuses en las rutas populares.

**¿Qué significa "tender puentes entre las comunidades"?** "Tender puentes entre las comunidades" significa mejorar las conexiones entre los diferentes vecindarios y regiones, asegurando que el transporte público esté disponible para todos, independientemente de la ubicación. Nuestro objetivo es brindar un mejor acceso al empleo, la educación, la atención médica y otros servicios esenciales, fomentando una mayor inclusión en nuestro sistema de transporte.

**¿Qué se entiende por "sistema más equitativo"?** Un sistema más equitativo significa asegurarse de que los servicios de tránsito sean accesibles y estén disponibles para todos, en particular para las comunidades desatendidas. CityBus se compromete a abordar las áreas con opciones de tránsito o servicios limitados y a garantizar que todos, independientemente de sus antecedentes o ingresos, tengan acceso a un transporte confiable, seguro y asequible.

**¿Cómo apoyará CityBus a las empresas locales a través de este plan?** Al mejorar las rutas de tránsito y la accesibilidad, CityBus ayudará a conectar a los residentes con las empresas locales, apoyando la economía local. A medida que el sistema se vuelve más eficiente, puede dirigir el tráfico peatonal a las áreas comerciales, lo que ayuda a las empresas a atraer más clientes y crecer. El plan también reconoce la importancia de proporcionar transporte confiable para los empleados que trabajan en el segundo y tercer turno. Muchos trabajadores de industrias esenciales, como la atención médica, la fabricación y la hostelería, dependen del transporte público para ir y volver del trabajo fuera del horario tradicional. Al mejorar el diseño del sistema y garantizar un servicio más frecuente y confiable durante las horas no pico, este plan tiene como objetivo cerrar la brecha, facilitando que los trabajadores por turnos accedan a un empleo significativo. Nuestro objetivo es garantizar que todos los trabajadores, independientemente de su turno, tengan acceso a las oportunidades y servicios que necesitan para prosperar.

**¿Cómo puedo dar mi opinión sobre el plan Keep CityBus Moving 2030?** ¡Valoramos tu aporte! Gracias por participar en nuestras conversaciones con la comunidad, enviar comentarios a través de nuestro sitio web o completar nuestra encuesta pública. Sus conocimientos e ideas ayudan a dar forma al futuro de CityBus y garantizan que el sistema satisfaga las necesidades de toda la comunidad.

**¿Cuándo se producirán estos cambios?** El plan *Keep CityBus Moving 2030* es una iniciativa a corto plazo que se implementará en fases. El despliegue inicial de la red comenzará el **lunes 11 de agosto de 2025** y otros aspectos del plan se implementarán con el tiempo, lo que nos

permitirá adaptarnos en función de los comentarios de la comunidad y las necesidades cambiantes.

**¿Qué papel jugaron los cambios en el servicio Purdue Campus Loop en este plan?** Ninguno. Más de un año antes de que Purdue emitiera su solicitud de propuestas para el servicio en el campus, a principios de 2024, CityBus identificó un déficit presupuestario proyectado que afectaría a la agencia a partir de 2026. Este déficit se debió a una inflación que ha superado el crecimiento de los ingresos de CityBus durante más de una década. Esto llevó al lanzamiento del Análisis Integral de Operaciones (COA), que se convirtió en la base de la *iniciativa Keep CityBus Moving 2030* y, en última instancia, del *rediseño del servicio Reimagine CityBus*. La decisión de Purdue de hacer la transición del servicio en el campus a un proveedor diferente ocurrió después de que el COA estaba en marcha y no causó ni aumentó el déficit presupuestario. Este cambio redujo nuestro total de horas de servicio, con la correspondiente reducción de gastos. El servicio se ofrecía con un descuento a la universidad, por lo que la disminución de los gastos fue mayor que la disminución de los ingresos.

## Diseño de redes

La red *Reimagine CityBus* se puede ver en esta sección. La red generalmente opera de lunes a sábado, de 6:00 a.m. a 12:00 a.m. Los mapas de bandas horarias muestran cuándo las rutas operan visualmente en esta sección, y se encuentra más información sobre los horarios específicos de la ruta en secciones posteriores de esta guía.

Nota: La información sobre el servicio exprés contratado solo se muestra en la sección Rutas exprés cerca del final de esta guía.

La red se compone de rutas principales y rutas locales.

**Rutas principales** : brindan un servicio frecuente a lo largo de corredores de alta demanda y alta densidad y forman la base de la red.

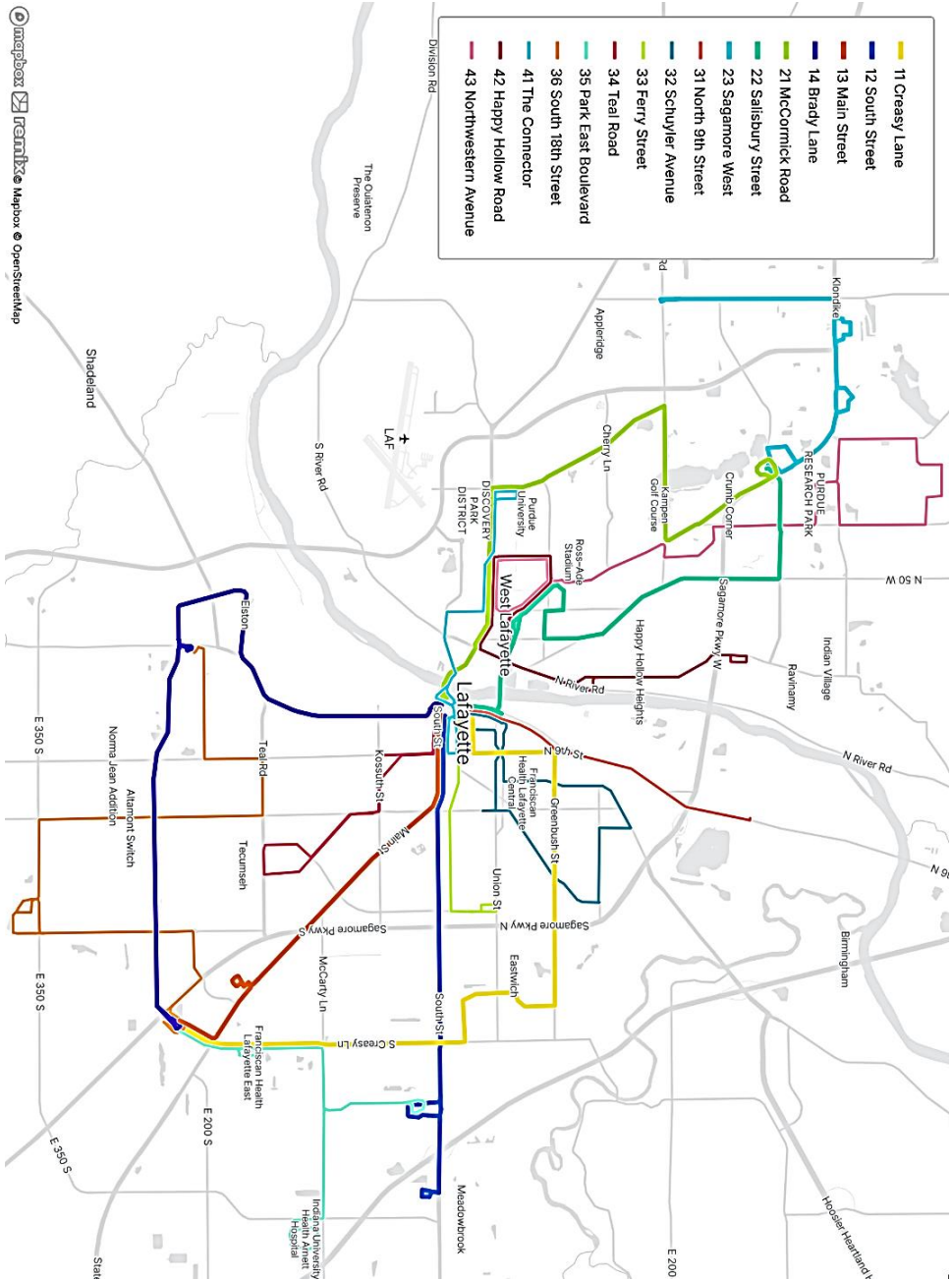
**Rutas locales** : ofrece cobertura en áreas con menor demanda y densidad, operando en horarios más limitados y conectando a los pasajeros con las rutas principales.

# Reimagina CityBus



## Mapa del sistema:

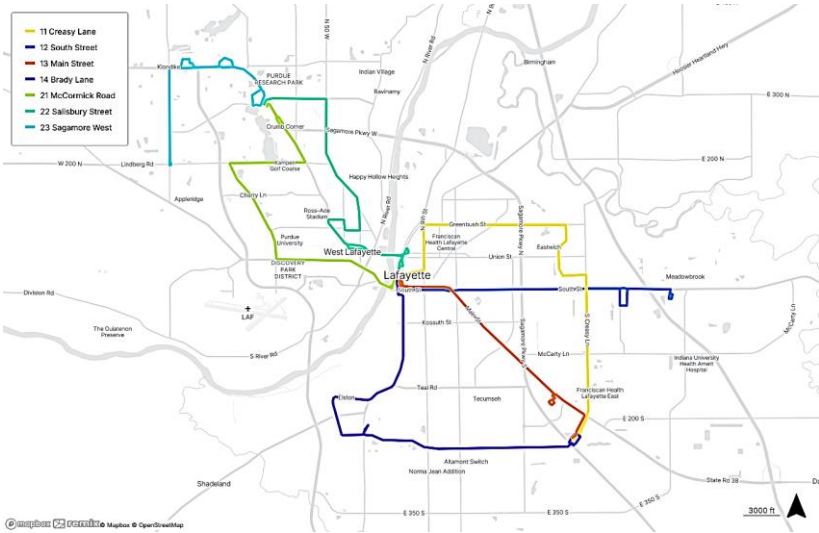
Mapbox © Mapbox © OpenStreetMap



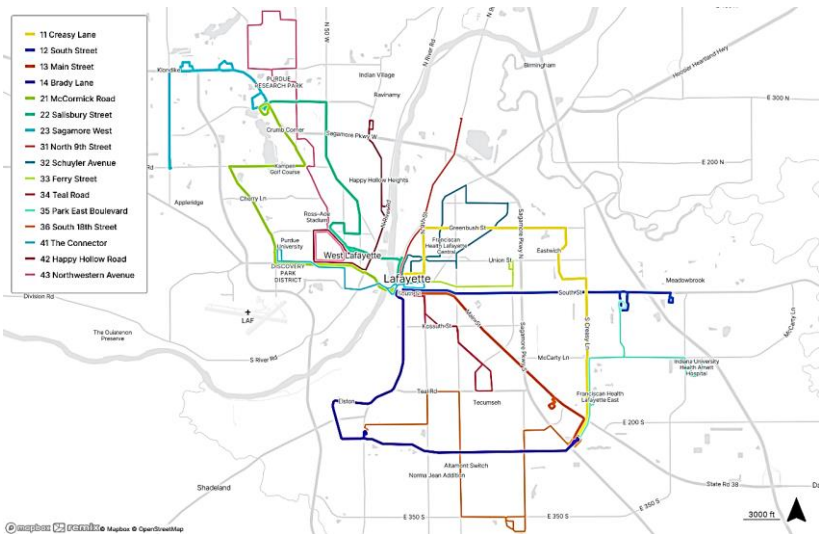




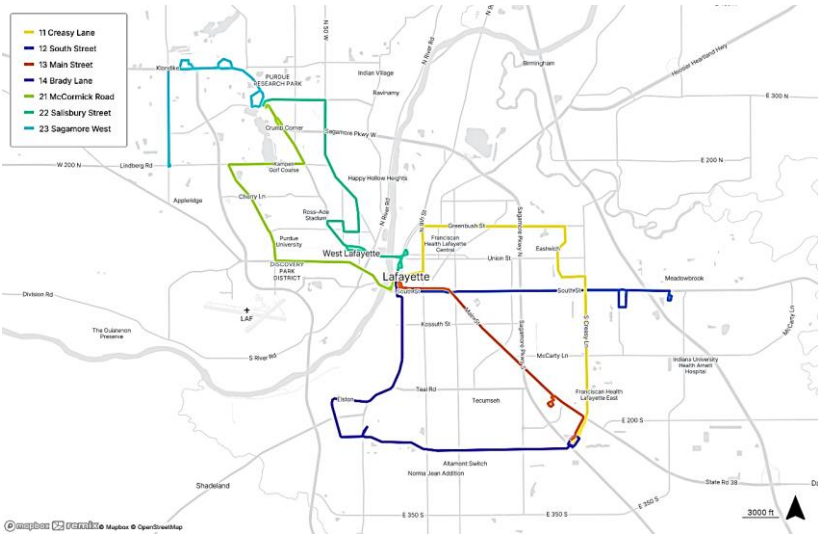
Mapas de bandas horarias: las siguientes rutas generalmente operan de 6:00 a.m. a 7:00 a.m.



Mapas de bandas horarias: las siguientes rutas generalmente operan de 7:00 a.m. a 6:00 p.m.



Mapas de bandas horarias: las siguientes rutas generalmente operan de 6:00 p.m. a 10:00 p.m.

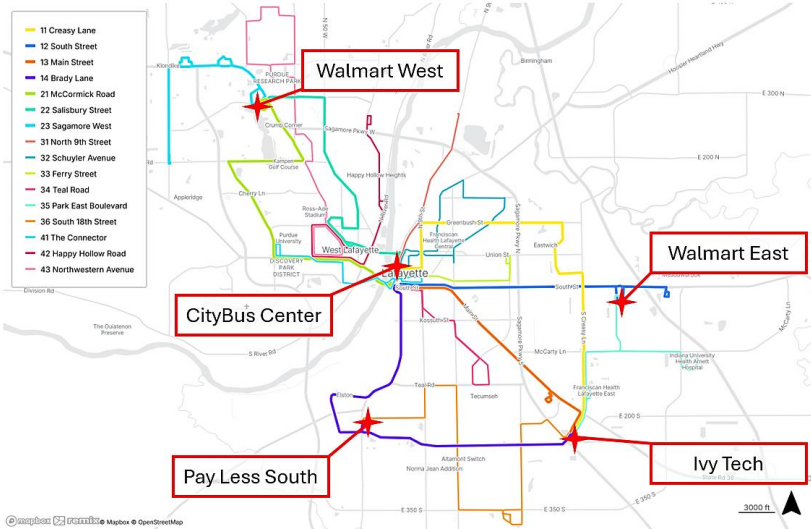


Mapas de bandas horarias : las siguientes rutas generalmente operan de 10:00 p.m. a 12:00 a.m.



## Conectividad mejorada

La red *Reimagina CityBus* tiene cinco puntos de transferencia designados que permiten una mejor conectividad, menos viajes al Centro de CityBus y flexibilidad en la forma en que viaja.



**CityBus Center** - Atendido por las rutas 11 Creasy Lane, 12 South Street, 13 Main Street, 14 Brady Lane, 21 McCormick Road, 22 Salisbury, 31 North 9th Street, 32 Schuyler Avenue, 33 Ferry Street y 34 Teal Road.

**Ivy Tech** : atendido por las rutas 11 Creasy Lane, 13 Main Street, 14 Brady Lane, 35 Park East Boulevard y 36 South 18th Street.

**Walmart West** - Atendido por las rutas 21 McCormick Road, 22 Salisbury Street y 23 Sagamore West.

**Walmart East** : atendido por las rutas 12 South Street y 35 Park East Boulevard.

**Pay Less South** : atendido por las rutas 14 Brady Lane y 36 South 18th Street.

## Rutas principales de Lafayette

Las siguientes rutas principales forman la red de frecuencias que opera en Lafayette.

### **Route 11 Creasy Lane**

La ruta da servicio a corredores previamente atendidos por las rutas 1A Market Sq y 3 Lafayette Sq.

### **Route 12 South Street**

La ruta da servicio a corredores previamente atendidos por las rutas 7 South St y 9 Park East.

### **Route 13 Main Street**

La ruta da servicio a corredores previamente atendidos por las rutas 3 Lafayette Sq y 4A Tippecanoe Mall.

### **Route 14 Brady Lane**

La ruta da servicio a corredores previamente atendidos por las rutas 3 Lafayette Sq y 6A Fourth St.

## Route 11 Creasy Lane

La ruta da servicio a corredores previamente atendidos por las siguientes rutas:

1A Plaza del Mercado, 3 Plaza Lafayette

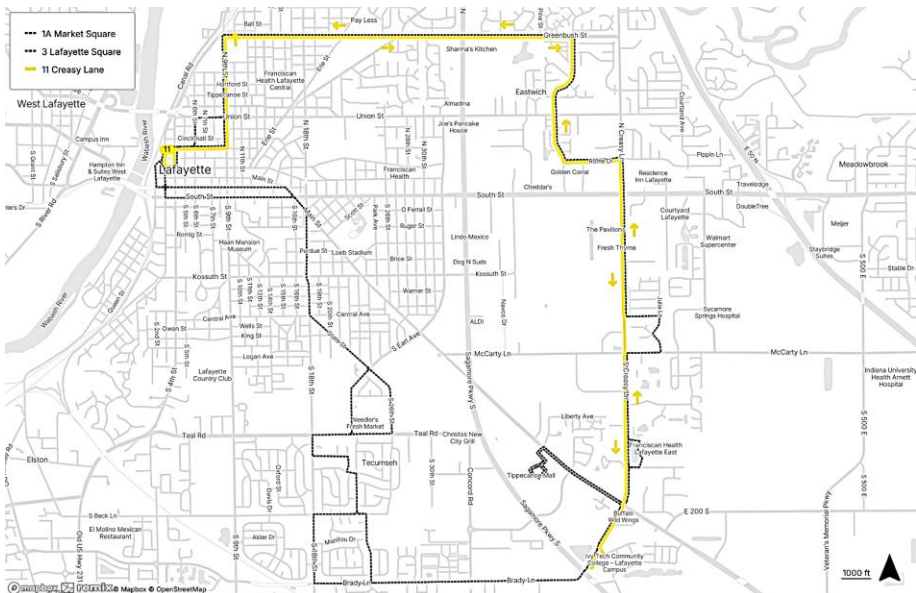
La ruta da servicio a los siguientes puntos de transferencia designados:

Centro de autobuses urbanos, Ivy Tech

Los destinos a lo largo de la ruta incluyen los siguientes:

Centennial Park, ZF Industries, Lyn Treece Boys & Girls Club, Food Finders, Linwood Park, Wabash Center, Pay Less, Market Square, IU Health Arnett, Murdock Park, Chatham Square, Glen Acres Elementary, Sam's Club, The Pavilion, Franciscan Health Lafayette East e Ivy Tech Community College.

**Mapa de ruta** : muestra la nueva ruta en una línea de color sólido y la ruta anterior en una línea discontinua negra.



## Instrucciones paso a paso para **Route 11 Creasy Lane:**

### **SALIDA a Ivy Tech**

#### **PUNTO HORARIO: CityBus Center**

Salida CityBus Center en 3rd St

A la izquierda en Ferry St

A la izquierda en 4th St

Justo en Brown St

A la izquierda en 9th St

**(Sirva al garaje de CityBus solo si lo solicita: continúe por 9th St a la izquierda en Canal Rd; rocione la oficina de CityBus en la puerta principal; A la izquierda en Canal Rd; Justo en la calle 9; A la izquierda en Greenbush St)**

Justo en Greenbush St

#### **PUNTO TEMPORAL: Centro Wabash**

Cruz Sagamore Pkwy

Justo en Shenandoah Dr

#### **PUNTO TEMPORAL:**

#### **Shenandoah y Munger**

Cruza la Unión St

A la izquierda en Rome Dr

#### **CRONOLOGÍA: Roma y Creasy**

Justo en Creasy Ln

Cruza la calle Sur

Cruz McCarty Ln

#### **PUNTO TEMPORAL: Creasy y San Francisco**

Calle Cross Main (SR25/38)

A la izquierda en Reckert Rd

A la derecha en Bumbleburg Rd

Estacione en el punto de transferencia de Ivy Tech

#### **PUNTO TEMPORAL: Ivy Tech**

### **DE VUELTA al CityBus Center**

#### **PUNTO TEMPORAL: Ivy Tech**

Punto de transferencia de salida de Ivy Tech

A la izquierda en Bumbleberg Rd

A la izquierda en Reckner Rd

Justo en Creasy Ln

Calle Cross Main (SR25/38)

#### **PUNTO TEMPORAL: Creasy y San Francisco**

Cruz McCarty Ln

Cruza la calle Sur

A la izquierda en Rome Dr

#### **CRONOLOGÍA: Roma y Creasy**

Justo en Shenandoah Dr

Cruza la Unión St

#### **PUNTO TEMPORAL:**

#### **Shenandoah y Munger**

A la izquierda en Greenbush St

Cruz Sagamore Pkwy

#### **PUNTO TEMPORAL: Centro Wabash**

**(Sirva a CityBus Garage solo a pedido: Justo en 9th St; A la izquierda en Canal Rd;**

**circuncione la oficina de CityBus en la puerta principal; A la izquierda en Canal Rd; Justo en la calle 9; cruz Greenbush St)**

**Justo en 9th St**

**Justo en Brown St**

**A la izquierda en 3rd St**

**Aparca en el CityBus Center**

#### **PUNTO HORARIO: CityBus Center**

Resumen del cronograma de **Route 11 Creasy Lane**:

Visite [gocitybus.com](http://gocitybus.com) para ver el horario completo.

Lunes – Sábado		
De	Para	Cada
6:00 AM	10:00 AM	20 minutos
10:00 AM	2:00 PM	40 minutos
2:00 PM	6:00 PM	20 minutos
6:00 PM	9:00 PM	40 minutos

Salida	
Primera salida desde CityBus Center	6:00 AM
Última salida desde CityBus Center	8:40 PM

De Vuelta	
Primera salida desde Ivy Tech	6:40 AM
Última salida desde Ivy Tech	9:20 PM

## Route 12 South Street

La ruta da servicio a corredores previamente atendidos por las siguientes rutas:

7 Calle Sur, 9 Parque Este

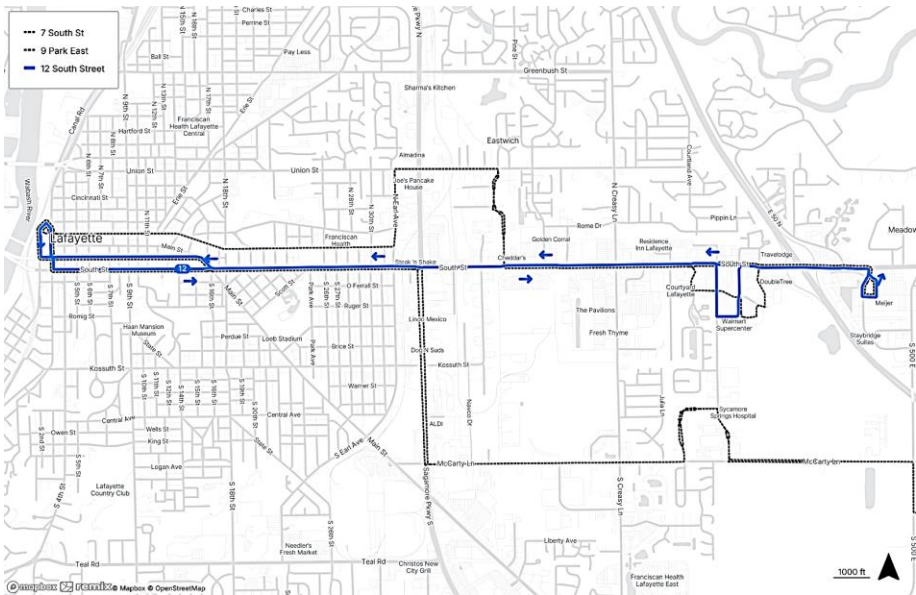
La ruta da servicio a los siguientes puntos de transferencia designados:

Centro de autobuses urbanos, Walmart Este

Los destinos a lo largo de la ruta incluyen los siguientes:

Biblioteca del Condado de Tippecanoe, Columbian Park, Element 26, Leo's Market, Servicios Postales de los Estados Unidos, VCA Animal Hospital, Caterpillar, The Pavilions, Walgreens, Sam's Club, Walmart East y Meijer East.

**Mapa de ruta :** muestra la nueva ruta en una línea de color sólido y la ruta anterior en una línea discontinua negra.



## Instrucciones paso a paso para **Route 12 South Street**:

### **SALIDA a Meijer East**

#### **PUNTO HORARIO: CityBus Center**

Salida del centro de CityBus  
Justo en la calle 3  
A la izquierda en South St

Cruz de la 9ª Calle  
Cruz de la calle 18

#### **PUNTO TEMPORAL: Sur y 26**

Cruz Sagamore Pkwy

#### **PUNTO TEMPORAL: Sur y 36**

Cruz de la calle 36

Cruz Creasy Ln

Justo en Park East Blvd

Comercio Cruzado Dr

A la izquierda en el  
estacionamiento de Walmart  
East cerca del centro de  
jardinería

#### **PUNTO DE TIEMPO: Walmart**

#### **Este**

A la izquierda en la salida de la  
segunda entrada de la tienda

Comercio Cruzado Dr

Justo en South St

Cruz bajo I65

Justo en Meijer Dr

A la izquierda en Meijer cerca de  
Steak & Shake

Parque en Meijer East

#### **PUNTO TEMPORAL: Meijer**

#### **Este**

### **DE VUELTA al CityBus Center**

#### **PUNTO TEMPORAL: Meijer Este**

Salida de Meijer Este  
Inmediato a la izquierda desde el  
refugio hacia la gasolinera

A la izquierda en Meijer Ct  
Justo en Meijer Dr

A la izquierda en South St

Cruz bajo I65

#### **PUNTO TEMPORAL: Sur y**

#### **Brinker**

Bulevar del Este del Parque  
Cruzado

Cruz Creasy Ln

#### **PUNTO TEMPORAL: Objetivo en el sur**

Cruz de la calle 36

Cruz Sagamore Pkwy

#### **PUNTO TEMPORAL: Sur y 26**

Cruz de la calle 18

Cruz de la 9ª Calle

Justo en la calle 2

Aparca en el CityBus Center

#### **PUNTO HORARIO: CityBus**

#### **Center**

Resumen del cronograma de **Route 12 South Street**:

Visite [gocitybus.com](http://gocitybus.com) para ver el horario completo.

Día laborable		
De	Para	Cada
6:00 AM	10:00 AM	20 minutos
10:00 AM	2:00 PM	30 minutos
2:00 PM	6:00 PM	20 minutos
6:00 PM	9:00 PM	30 minutos

Sábado		
De	Para	Cada
6:00 AM	9:00 PM	30 minutos

Salida	
Primera salida desde CityBus Center	6:00 AM
Última salida desde CityBus Center	9:00 PM

De Vuelta	
Primera salida desde Meijer East	6:30 AM
Última salida desde Meijer East	9:30 PM

## Route 13 Main Street

La ruta da servicio a corredores previamente atendidos por las siguientes rutas:

1A Plaza del Mercado, 3 Plaza Lafayette, 4A Centro Comercial Tippecanoe

La ruta da servicio a los siguientes puntos de transferencia designados:

Centro de autobuses urbanos, Ivy Tech

Los destinos a lo largo de la ruta incluyen los siguientes:

Alcoa, Columbian Park, Oakland Elementary, Biblioteca Pública del Condado de Tippecanoe, Tippecanoe Mall, Wabash National e Ivy Tech Community College.

**Mapa de ruta :** muestra la nueva ruta en una línea de color sólido y la ruta anterior en una línea discontinua negra.



## Instrucciones paso a paso para **Route 13 Main Street:**

### **SALIDA a Ivy Tech**

#### **PUNTO HORARIO: CityBus Center**

Salida CityBus Center en 3rd St  
A la izquierda en South St  
Cruz de la 9ª Calle  
Justo en Main St

#### **PUNTO TEMPORAL: Main y Jackson**

Cruz de la calle Kossuth

#### **PUNTO TEMPORAL: Main y Earl**

Cruz Sagamore Pkwy  
Justo en Kingsway Dr  
Lote circular y servicio  
Tippecanoe Mall Entrada E  
como se muestra en el mapa

#### **PUNTO TEMPORAL: Centro Comercial Tippecanoe**

Salga de la entrada E del centro comercial Tippecanoe como se muestra en el mapa  
Justo en Kingsway Dr  
Justo en Main St (SR25/38)

Justo en Creasy Ln  
A la izquierda en Reckert Rd  
A la derecha en Bumbleburg Rd  
Estacione en el punto de transferencia de Ivy Tech

#### **PUNTO TEMPORAL: Ivy Tech**

### **DE VUELTA al Centro de Autobuses Urbanos**

#### **PUNTO TEMPORAL: Ivy Tech**

Punto de transferencia de salida de Ivy Tech

A la izquierda en Bumbleberg Rd  
A la izquierda en Reckner Rd  
Justo en Creasy Ln

A la izquierda en Main St  
(SR25/38)

A la izquierda en Kingsway Dr  
Lote circular y servicio

Tippecanoe Mall Entrada E  
como se muestra en el mapa

#### **PUNTO TEMPORAL: Centro Comercial Tippecanoe**

Salga de la entrada E del centro comercial Tippecanoe como se muestra en el mapa

Justo en Kingsway Dr  
A la izquierda en Main St  
(SR25/38)

Cruz Sagamore Pkwy

#### **PUNTO TEMPORAL: Main y Earl**

Cruz de la calle Kossuth

#### **PUNTO TEMPORAL: Main y Jackson**

Vere a la izquierda en Columbia St

Cruz de la 9ª Calle  
Justo en la calle 4

A la izquierda en Brown St

A la izquierda en 3rd St

Aparca en el CityBus Center

#### **PUNTO HORARIO: CityBus Center**

Resumen del cronograma de **Route 13 Main Street:**

Visite [gocitybus.com](http://gocitybus.com) para ver el horario completo.

Día laborable		
De	Para	Cada
6:00 AM	10:00 AM	20 minutos
10:00 AM	2:00 PM	30 minutos
2:00 PM	6:00 PM	20 minutos
6:00 PM	11:00 PM	30 minutos

Sábado		
De	Para	Cada
6:00 AM	11:00 PM	30 minutos

Salida	
Primera salida desde CityBus Center	6:00 AM
Última salida desde CityBus Center	11:00 PM

De Vuelta	
Primera salida desde Ivy Tech	6:30 AM
Última salida desde Ivy Tech	11:30 PM

## Route 14 Brady Lane

La ruta da servicio a corredores previamente atendidos por las siguientes rutas:

3 Lafayette Sq, 6A Fourth St.

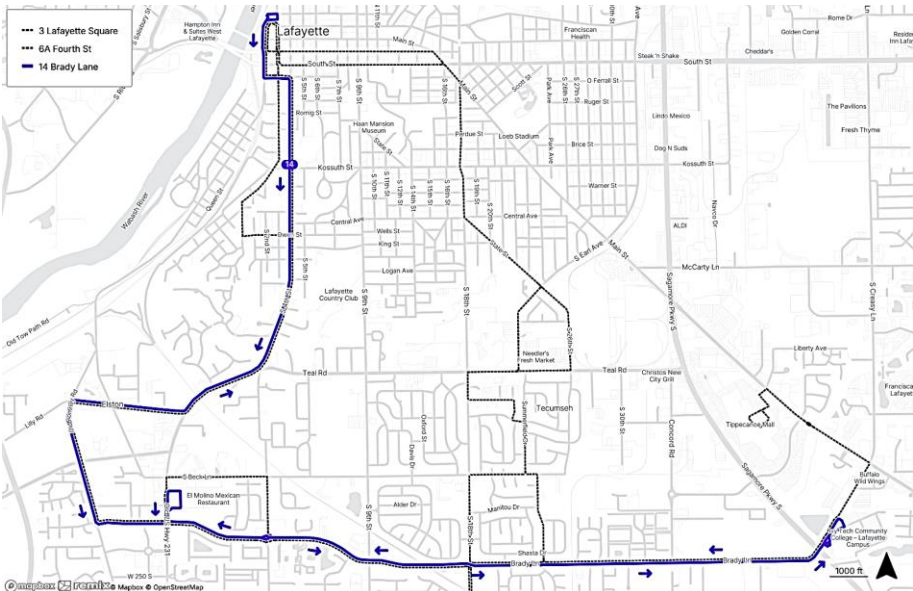
La ruta da servicio a los siguientes puntos de transferencia designados:

CityBus Center, Ivy Tech, Paga Menos Sur

Los destinos a lo largo de la ruta incluyen los siguientes:

Centro Comunitario Bauer, Escuela Primaria Miller, Apartamentos del Punto de Venta, Los Bluffs, Oficinas Centrales de TSC, Churchwoods, Romney Meadows, Pay Less South, Apartamentos de la Puerta del Cobre, Pueblo de Twyckenham, Carrera del Faisán, y Colegio Comunitario de Ivy Tech.

**Mapa de ruta** : muestra la nueva ruta en una línea de color sólido y la ruta anterior en una línea discontinua negra.



## Instrucciones paso a paso para **Route 14 Brady Lane:**

### **SALIDA a Ivy Tech**

#### **PUNTO HORARIO: CityBus Center**

Salida CityBus Center en 2nd St  
A la izquierda en Alabama St  
Justo en la calle 4

#### **PUNTO TEMPORAL: 4º y Owen**

Cruz de la calle Owen  
Gire ligeramente a la derecha en  
Old US 231

#### **PUNTO DE TIEMPO: Elston y Old US 231**

Justo en Elston Rd  
A la izquierda en Old Romney Rd  
Dé la vuelta a la izquierda en  
Twychenham Blvd  
A la izquierda en Old US 231  
Justo en Pay Less en la primera  
entrada del estacionamiento de  
Beck

A la izquierda en el servicio del lote  
Pague menos en el punto de  
transferencia de Beck

#### **TIMEPOINT: Pague menos en Beck**

A la izquierda en la siguiente salida  
A la izquierda en Old US 231  
A la izquierda en Twychenham Blvd  
Continúe por la rotonda en Poland  
Hill Rd

Cruz de la 9ª Calle  
Cruza la calle 18 hacia Brady Ln

#### **CRONOGRAMA: Brady y el 18**

Cruz Concordia Rd  
Cruce Sagamore Pkwy hacia  
Creasy Ln

A la derecha en Reckert Rd  
A la derecha en Bumbleburg Rd  
Estacione en el punto de  
transferencia de Ivy Tech

#### **PUNTO TEMPORAL: Ivy Tech**

### **DE VUELTA al CityBus Center**

#### **PUNTO TEMPORAL: Ivy Tech**

Punto de transferencia de salida de  
Ivy Tech

A la izquierda en Bumbleberg Rd

A la izquierda en Reckner Rd

A la izquierda en Creasy Ln

Cruce de Sagamore Pkwy a Brady  
Ln

Cruz Concordia Rd

Cruce la calle 18 hacia

Twychenham Blvd

#### **PUNTO TEMPORAL:**

#### **Twychenham y 18**

Cruz 9ª

Continúe por la rotonda en Poland  
Hill Rd

Justo en la antigua US 231

Justo en Pay Less en la primera  
entrada del estacionamiento de  
Beck

A la izquierda en el servicio del lote  
Pague menos en el punto de  
transferencia de Beck

#### **TIMEPOINT: Pague menos en Beck**

A la izquierda en la siguiente salida

A la izquierda en Old US 231

Justo en Twychenham Blvd

Justo en la rotonda hacia Old  
Romney

#### **PUNTO DE TIEMPO: Old Romney y Elston**

Justo en Elston Rd

A la izquierda en Old US 231

A la izquierda en 4th St

#### **PUNTO TEMPORAL: 4º y Owen**

Cruz de la calle Owen

A la izquierda en Alabama

Justo en la calle 2

Aparca en el CityBus Center

#### **PUNTO HORARIO: CityBus Center**

Resumen del cronograma de **Route 14 Brady Lane**:

Visite [gocitybus.com](http://gocitybus.com) para ver el horario completo.

Día laborable		
De	Para	Cada
6:00 AM	10:00 AM	20 minutos
10:00 AM	2:00 PM	30 minutos
2:00 PM	6:00 PM	20 minutos
6:00 PM	9:00 PM	30 minutos

Sábado		
De	Para	Cada
6:00 AM	9:00 PM	30 minutos

Salida	
Primera salida desde CityBus Center	6:00 AM
Última salida desde CityBus Center	9:00 PM

De Vuelta	
Primera salida desde Ivy Tech	6:30 AM
Última salida desde Ivy Tech	9:30 PM

## Rutas principales de West Lafayette

Las siguientes rutas principales forman la red de frecuencias que opera en West Lafayette.

### **Route 21 McCormick Road**

La ruta da servicio a los corredores que anteriormente eran atendidos por la ruta 4B Purdue West.

### **Route 22 Salisbury Street**

La ruta da servicio a los corredores que anteriormente eran atendidos por la ruta 1B de Salisbury St.

### **Route 23 Sagamore West**

La ruta da servicio a los corredores que anteriormente eran atendidos por la ruta 8 Sagamore West.

## Route 21 McCormick Road

La ruta da servicio a corredores previamente atendidos por las siguientes rutas:

4B Purdue Oeste

La ruta da servicio a los siguientes puntos de transferencia designados:

Centro de autobuses urbanos, Walmart Oeste

Los destinos a lo largo de la ruta incluyen los siguientes:

University Place, The Fairways, Walmart West, Faith West Community Center, Richfield Apartments, Qube Apartments, Blackbird Farms Apartments, Village West, The Cottages, Purdue University, Discovery Park, Horticulture Park, Purdue Northwest Athletic Complex, Celery Bog, y Wabash Landing.

**Mapa de ruta** : muestra la nueva ruta en una línea de color sólido y la ruta anterior en una línea discontinua negra.



## Instrucciones paso a paso para **Route 21 McCormick Road**:

### **SALIDA a Walmart West**

#### **PUNTO HORARIO: CityBus Center**

Salida del centro de CityBus  
Justo en la calle 3  
Justo en la calle Columbia  
Puente cruzado  
Cruce del río Rd

#### **PUNTO DE TIEMPO: Unión Conmemorativa de Purdue**

Cruz de la calle Russell  
A la derecha en McCormick Rd  
Cerezo cruzado Ln  
A la derecha en Lindberg Rd

#### **PUNTO TEMPORAL: Pueblo Oeste**

A la izquierda en Northwestern Ave  
Continúe por la rotonda en Northwestern Ave  
Cruza el puente hacia Sagamore Pkwy  
A la izquierda en Cumberland Ave  
A la izquierda en la segunda entrada de Walmart West  
Estacione en el punto de transferencia de Walmart West  
**PUNTO DE TIEMPO: Walmart Oeste**

### **DE VUELTA al CityBus Center**

#### **PUNTO DE TIEMPO: Walmart Oeste**

Salida del punto de transferencia de Walmart West  
A la izquierda frente a la tienda  
Cruce hacia el lado este del lote, gire a la izquierda para cruzar el lote hacia la salida

A la derecha en Cumberland Ave  
Justo en Sagamore Pkwy  
Tome la salida a la derecha en Northwestern Ave  
Continúe por la rotonda en Northwestern Ave

A la derecha en Lindberg Rd

#### **PUNTO TEMPORAL: Pueblo Oeste**

A la izquierda en McCormick Rd  
Cerezo cruzado Ln  
A la izquierda en Mitch Daniels Blvd

Cruz de la calle Russell

#### **PUNTO TEMPORAL: Krannert**

Cruce del río Rd  
Puente cruzado  
A la izquierda en 2nd St

Aparca en el CityBus Center

#### **PUNTO HORARIO: CityBus Center**

Resumen del cronograma de **Route 21 McCormick Road**:

Visite [gocitybus.com](http://gocitybus.com) para ver el horario completo.

Día laborable		
De	Para	Cada
6:00 AM	10:00 AM	20 minutos
10:00 AM	2:00 PM	30 minutos
2:00 PM	6:00 PM	20 minutos
6:00 PM	11:00 PM	30 minutos

Sábado		
De	Para	Cada
6:00 AM	11:00 PM	30 minutos

Salida	
Primera salida desde CityBus Center	6:00 AM
Última salida desde CityBus Center	11:00 PM

De Vuelta	
Primera salida desde Walmart West	6:30 AM
Última salida desde Walmart West	11:30 PM

## Route 22 Salisbury Street

La ruta da servicio a corredores previamente atendidos por las siguientes rutas:

1B Salisbury

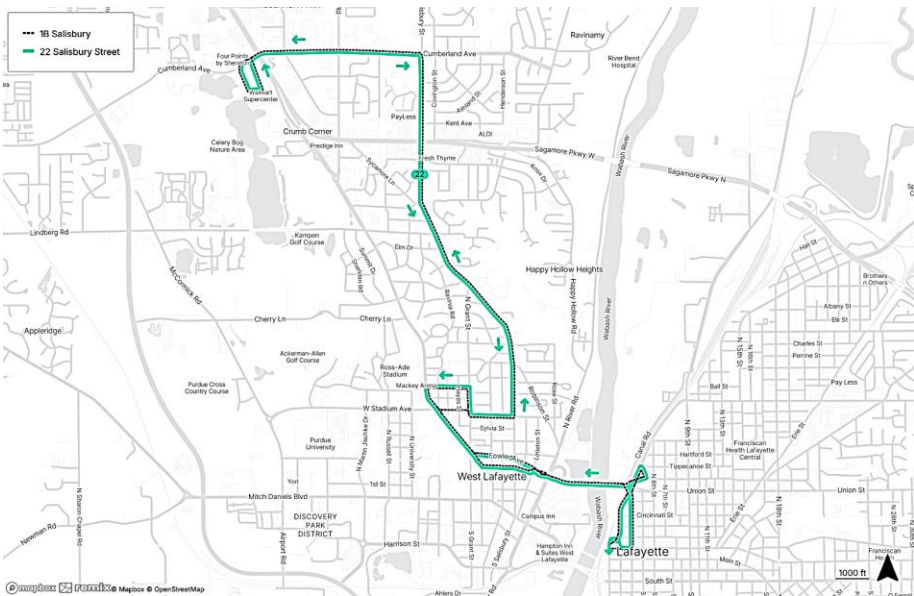
La ruta da servicio a los siguientes puntos de transferencia designados:

Centro de autobuses urbanos, Walmart Oeste

Los destinos a lo largo de la ruta incluyen los siguientes:

Walmart West, Salem Courthouse Apartamentos, Peppermill Village, Country Villa Apartamentos, Cumberland Pointe, Cumberland Park, PayLess West, West Lafayette Intermediate School, West Lafayette City Building, Ananda Apartamentos, Monon Place Apartamentos, Crestview North Apartamentos, y Purdue University.

**Mapa de ruta** : muestra la nueva ruta en una línea de color sólido y la ruta anterior en una línea discontinua negra.



## Instrucciones paso a paso para **Route 22 Salisbury Street**:

### **SALIDA a Walmart West**

#### **PUNTO HORARIO: CityBus Center**

Salida del centro de CityBus  
A la izquierda en 3rd St  
Justo en la calle Cincinnati  
A la izquierda en 4th St  
Justo en Fannon Dr  
Justo en el semáforo y cruza el puente

Continúe por Northwestern Ave

#### **PUNTO TEMPORAL: Salón Wang**

Justo en Dodge St  
Justo en Grant St  
A la izquierda en Stadium Ave  
A la izquierda en Salisbury St  
Calle Cross Grant

#### **PUNTO TEMPORAL: Salisbury y Park Ridge**

Cruz Sagamore Pkwy  
A la izquierda en Cumberland Ave

#### **PUNTO TEMPORAL: Cumberland y Browning**

Cruz Sagamore Pkwy  
A la izquierda en la segunda entrada de Walmart West  
Estacione en el punto de transferencia de Walmart West

#### **PUNTO DE TIEMPO: Walmart Oeste**

### **DE VUELTA al CityBus Center**

#### **PUNTO DE TIEMPO: Walmart Oeste**

Salida del punto de transferencia de Walmart West  
A la izquierda frente a la tienda  
Cruce hacia el lado este del lote, gire a la izquierda para cruzar el lote hacia la salida

A la derecha en Cumberland Ave  
Cruz Sagamore Pkwy  
Justo en la calle Salisbury  
Cruz Sagamore Pkwy

#### **PUNTO TEMPORAL: Salisbury y Navajo**

Calle Cross Grant  
Justo en Stadium Ave  
Justo en Grant St  
A la izquierda en Dodge St  
A la izquierda en Northwestern Ave

#### **PUNTO DE TIEMPO: FÍSICA,**

A la izquierda en Wiggins St  
Cruce el puente a la derecha en la salida de 3rd St

Aparca en el CityBus Center

#### **PUNTO HORARIO: CityBus Center**

Resumen del cronograma de **Route 22 Salisbury Street**:

Visite [gocitybus.com](http://gocitybus.com) para ver el horario completo.

Día laborable		
De	Para	Cada
6:00 AM	10:00 AM	20 minutos
10:00 AM	2:00 PM	30 minutos
2:00 PM	6:00 PM	20 minutos
6:00 PM	9:00 PM	30 minutos

Sábado		
De	Para	Cada
6:00 AM	9:00 PM	30 minutos

Salida	
Primera salida desde CityBus Center	6:00 AM
Última salida desde CityBus Center	9:00 PM

De Vuelta	
Primera salida desde Walmart West	6:30 AM
Última salida desde Walmart West	9:30 PM



## Instrucciones paso a paso para **Route 23 Sagamore West**:

### **SALIDA a Klondike Rd**

#### **PUNTO DE TIEMPO: Walmart Oeste**

Salida del punto de transferencia de Walmart West

A la izquierda frente a la tienda  
Cruce al lado este del lote, gire a la izquierda para cruzar el lote hacia la salida

A la derecha en Cumberland Ave  
A la izquierda en Sagamore Pkwy

Justo en Génova Dr

#### **PUNTO TEMPORAL: Génova y Paramount**

A la izquierda en Paramount Dr  
Justo en Sagamore Pkwy  
Justo al lado de Belle Tire hasta el lote de Meijer West  
A la izquierda a través del lote  
Directo a la tienda

A la izquierda frente a la tienda

#### **PUNTO TEMPORAL: Meijer West**

A la izquierda de la tienda hacia el lote

Siga hasta el semáforo

Justo en Sagamore Pkwy

A la izquierda en Klondike Rd  
Continúe por la rotonda en Cumberland Ave

#### **PUNTO TEMPORAL: Rutherford Dr**

### **ENTRANTE a Walmart Oeste**

#### **PUNTO TEMPORAL: Rutherford Dr**

Continúe por Klondike Rd  
Dé la vuelta a la rotonda en Lindberg Rd para regresar al norte por Klondike Rd  
Continúe por la rotonda en Cumberland Ave

Justo en Sagamore Pkwy

#### **PUNTO TEMPORAL: Sagamore y Paramount**

Cross Paramount Dr  
Justo en Sachem Blvd  
Continúe a la izquierda en Sachem Blvd

A la izquierda en Cumberland Ave

Justo en la primera entrada de Walmart West

Estacione en el punto de transferencia de Walmart West

#### **PUNTO DE TIEMPO: Walmart Oeste**

Resumen del cronograma de **Route 23 Sagamore West**:

Visite [gocitybus.com](http://gocitybus.com) para ver el horario completo.

Lunes – Sábado		
De	Para	Cada
6:00 AM	10:00 AM	20 minutos
10:00 AM	2:00 PM	40 minutos
2:00 PM	6:00 PM	20 minutos
6:00 PM	9:00 PM	40 minutos

Salida	
Primera salida desde Walmart West	6:30 AM
Última salida desde Walmart West	9:50 PM

De Vuelta	
Primera salida desde Rutherford Dr	6:50 AM
Última salida desde Rutherford Dr	9:30 PM

## Rutas locales de Lafayette

Las siguientes rutas locales forman la red de cobertura que opera en Lafayette.

### **Route 31 North 9th Street**

La ruta da servicio a los corredores que anteriormente eran atendidos por la ruta 23 El Conector.

### **Route 32 Schuyler Avenue**

La ruta da servicio a corredores previamente atendidos por las rutas 2A Schuyler y 2B Union.

### **Route 33 Ferry Street**

La ruta da servicio a los corredores que anteriormente eran atendidos por la ruta 7 South St.

### **Route 34 Teal Road**

La ruta da servicio a los corredores que anteriormente eran atendidos por las rutas 3 Lafayette Sq y 6B South 9th St.

### **Route 35 Park East Boulevard**

La ruta da servicio a corredores previamente atendidos por las rutas 1A Market Sq, 3 Lafayette Sq y 9 Park East.

### **Route 36 South 18th Street**

La ruta da servicio a los corredores que anteriormente eran atendidos por las rutas 3 Lafayette Sq, 6A Fourth St, y 6B South 9th St.

## Route 31 North 9th Street

La ruta da servicio a corredores previamente atendidos por las siguientes rutas:

23 El Conector

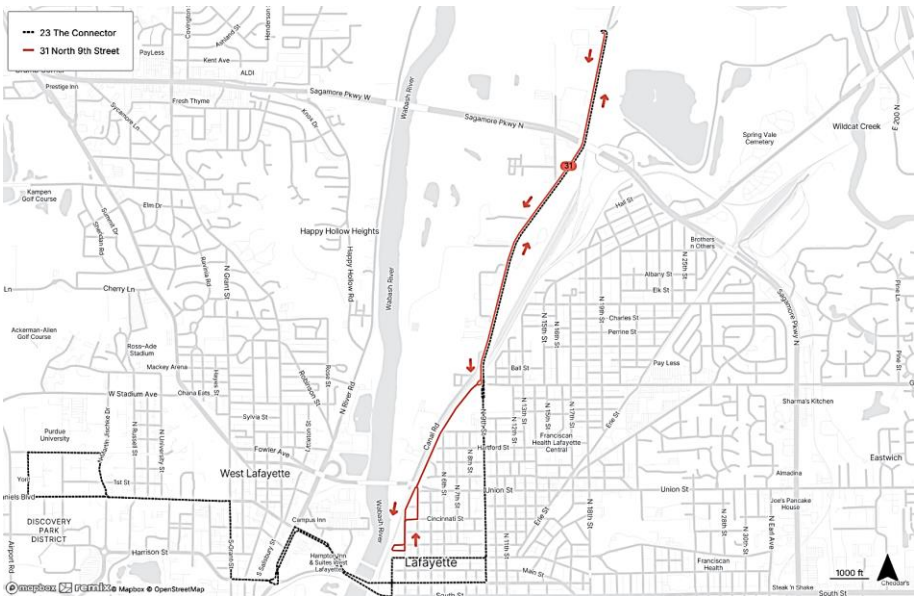
La ruta da servicio a los siguientes puntos de transferencia designados:

Centro de autobuses urbanos

Los destinos a lo largo de la ruta incluyen los siguientes:

Apartamentos en River Walk, McAllister Park, alguacil del condado de Tippecanoe, correccionales comunitarios del condado de Tippecanoe.

**Mapa de ruta :** muestra la nueva ruta en una línea de color sólido y la ruta anterior en una línea discontinua negra.



## Instrucciones paso a paso para **Route 31 North 9<sup>th</sup> Street**:

### **SALIDA a Correcciones**

#### **PUNTO HORARIO: Centro de autobuses urbanos**

Salida del centro de CityBus

A la izquierda en 3rd St

Justo en la calle Cincinnati

A la izquierda en 4th St

Continúa por Fannon Dr

A la izquierda en 9th St

**(Sirva al garaje de CityBus**

**solo a pedido: a la izquierda en Canal Rd; marque la oficina de CityBus en la puerta principal; A la izquierda en Canal Rd; A la izquierda en 9th St)**

#### **PUNTO TEMPORAL: 9<sup>a</sup> y**

#### **Canal**

Cruz bajo Sagamore Pkwy

A la izquierda en el segundo

camino de Community

Corrections dando vueltas hacia el refugio

Correccionales de la Comunidad de Servicio

#### **TIMEPOINT: Correcciones**

### **DE VUELTA al CityBus Center**

#### **TIMEPOINT: Correcciones**

Salir de Correccionales

Comunitarios

Inmediato a la derecha del refugio en 9th St

Cruz bajo Sagamore Pkwy

#### **PUNTO TEMPORAL: Paseo del Río**

**(Sirva al garaje de CityBus**

**solo a pedido: Justo en Canal Rd; rocione la oficina de CityBus en la puerta principal; A la izquierda en Canal Rd; Justo en la calle 9)**

Justo en Fannon Dr

Continúa por 3rd St

Aparca en el CityBus Center

#### **PUNTO HORARIO: CityBus Center**

Resumen del cronograma de **Route 31 North 9<sup>th</sup> Street:**

Visite [gocitybus.com](http://gocitybus.com) para ver el horario completo.

Lunes – Sábado		
De	Para	Cada
7:00 AM	6:00 PM	30 minutos

Salida	
Primera salida desde CityBus Center	7:00 AM
Última salida desde CityBus Center	6:00 PM

De Vuelta	
Primera salida desde Corrections	7:15 AM
Última salida desde Corrections	6:15 PM

## Route 32 Schuyler Avenue

La ruta da servicio a corredores previamente atendidos por las siguientes rutas:

1A Mercado Cuadrado, 2A Schuyler, 2B Unión

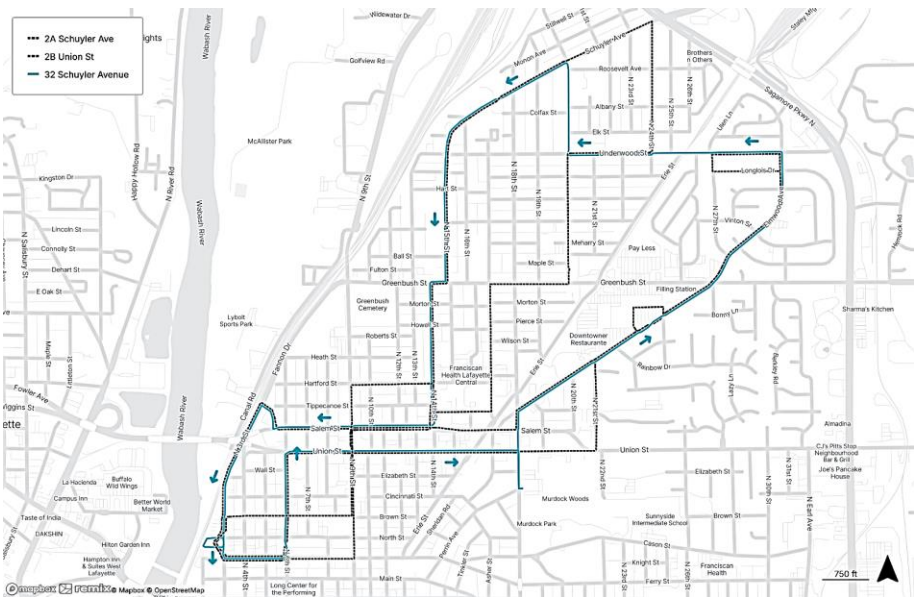
La ruta da servicio a los siguientes puntos de transferencia designados:

Centro de autobuses urbanos

Los destinos a lo largo de la ruta incluyen los siguientes:

Ejército de Salvación, LTHC, Centro Howarth, Centro Comunitario Northend, IU Health Arnett, Pay Less, Centro comercial Market Square, Vinton Elementary, McAlister Rec Center, Kirby Risk, Franciscan Health.

**Mapa de ruta :** muestra la nueva ruta en una línea de color sólido y la ruta anterior en una línea discontinua negra.



## Instrucciones paso a paso para **Route 32 Schuyler Avenue:**

### **SALIDA a Underwood St PUNTO HORARIO: CityBus Center**

Salida del centro de CityBus  
Justo en la calle 3  
A la izquierda en Ferry St  
A la izquierda en 6th St  
Justo en Union St  
Cruz de la 9ª Calle  
Justo en la calle 18  
A la izquierda en Howarth  
Center

### **PUNTO TEMPORAL: Centro Howarth**

Circunferencie a la derecha  
en 18th St  
A la derecha en Elmwood Ave  
Cruz Greenbush

### **PUNTO TEMPORAL: Elmwood y Underwood**

### **DE VUELTA al CityBus Center**

### **PUNTO TEMPORAL:**

### **Elmwood y Underwood**

A la izquierda en Underwood  
St  
Justo en la calle 20  
A la izquierda en Schuyler Ave  
Continúe por 15th St  
Justo en Greenbush St  
A la izquierda en 14th St

### **PUNTO DE TIEMPO: 14 y Hartford**

Justo en la calle Salem  
Cruz de la 9ª Calle

### **PUNTO TEMPORAL: Salem y Fannon**

Justo en la calle Fannon  
A la izquierda en 3rd St  
Aparca en el CityBus Center

### **PUNTO HORARIO: CityBus Center**

Resumen del cronograma de **Route 32 Schuyler Avenue:**

Visite [gocitybus.com](http://gocitybus.com) para ver el horario completo.

Lunes – Sábado		
De	Para	Cada
7:00 AM	6:00 PM	30 minutos

Salida	
Primera salida desde CityBus Center	7:00 AM
Última salida desde CityBus Center	6:00 PM

De Vuelta	
Primera salida desde Elmwood & Underwood	7:13 AM
Última salida desde Elmwood & Underwood	6:13 PM

## Route 33 Ferry Street

La ruta da servicio a corredores previamente atendidos por las siguientes rutas:

7 Calle Sur

La ruta da servicio a los siguientes puntos de transferencia designados:

Centro de autobuses urbanos

Los destinos a lo largo de la ruta incluyen los siguientes:

Fowler Apartments, Murdock Elementary, Sunnyside Intermediate School, The Springs, Riley Pediatric Primary Care y Earl Ave.

**Mapa de ruta :** muestra la nueva ruta en una línea de color sólido y la ruta anterior en una línea discontinua negra.



Instrucciones paso a paso para **Route 33 Ferry Street:**

**SALIDA a Earl Ave**

**PUNTO HORARIO: CityBus Center**

Salida del centro de CityBus  
Justo en la calle 3  
Izquierda Ferry St  
Cruz de la 9ª Calle

**PUNTO TEMPORAL: Ferry y Perrin**

Cruz bajo la calle 18

**PUNTO DE TIEMPO: Ferry y 26**

Cruz de la calle 26  
A la izquierda en Earl Ave  
A la izquierda en Union St  
A la izquierda en la calle 31  
A la izquierda en Cincinnati St  
A la derecha en Earl Ave

**PUNTO TEMPORAL:  
Portledge Commons**

**DE VUELTA al CityBus Center**

**PUNTO TEMPORAL:  
Portledge Commons**

Continúe por Earl Ave  
Justo en Ferry St

**PUNTO DE TIEMPO: Ferry y 26**

Cruz de la calle 26  
Cruz bajo la calle 18

**PUNTO TEMPORAL: Ferry y Perrin**

Cruz de la 9ª Calle  
Justo en la calle 2  
Aparca en el CityBus Center

**PUNTO HORARIO: CityBus Center**

Resumen del cronograma de **Route 33 Ferry Street:**

Visite [gocitybus.com](http://gocitybus.com) para ver el horario completo.

Lunes – Sábado		
De	Para	Cada
7:00 AM	6:00 PM	30 minutos

Salida	
Primera salida desde CityBus Center	7:00 AM
Última salida desde CityBus Center	6:00 PM

De Vuelta	
Primera salida desde Portledge Commons	7:14 AM
Última salida desde Portledge Commons	6:14 PM

## Route 34 Teal Road

La ruta da servicio a corredores previamente atendidos por las siguientes rutas:

3 Lafayette Sq, 6B South 9th St

La ruta da servicio a los siguientes puntos de transferencia designados:

Centro de autobuses urbanos

Los destinos a lo largo de la ruta incluyen los siguientes:

Ayuntamiento, Biblioteca Pública del Condado de Tippecanoe, Museo de Arte de Greater Lafayette, United Way of Greater Lafayette, Great Harvest Bread, Rural King, Tecumseh Jr. High School y Jefferson High School.

**Mapa de ruta :** muestra la nueva ruta en una línea de color sólido y la ruta anterior en una línea discontinua negra.



Instrucciones paso a paso para **Route 34 Teal Road:**

**SALIDA a la calle 22**

**PUNTO HORARIO: CityBus Center**

Salida del centro de CityBus  
Justo en la calle 3  
A la izquierda en South St  
Justo en la calle 9  
A la izquierda en Kossuth St  
Justo en la calle 18  
A la izquierda en State St

**PUNTO TEMPORAL: Estado y 20**

Cruz de la Avenida Earl  
Curva que continúa hacia  
26th St  
Justo en Teal Rd

**PUNTO TEMPORAL: Teal y 22nd St**

**DE VUELTA al CityBus Center**

**PUNTO TEMPORAL: Teal y 22nd St**

Justo en la calle 22  
Curva que continúa hacia Earl Ave  
A la izquierda en State St

**PUNTO TEMPORAL: Estado y 20**

Justo en la calle 18  
A la izquierda en Kossuth St  
Justo en State St  
Justo en la calle 9  
A la izquierda en Columbia St  
Justo en la calle 2

Aparca en el CityBus Center  
**PUNTO HORARIO: CityBus Center**

Resumen del cronograma de **Route 34 Teal Road**:

Visite [gocitybus.com](http://gocitybus.com) para ver el horario completo.

Lunes – Sábado		
De	Para	Cada
7:00 AM	6:00 PM	30 minutos

Salida	
Primera salida desde CityBus Center	7:00 AM
Última salida desde CityBus Center	6:00 PM

De Vuelta	
Primera salida desde Teal & 22 <sup>nd</sup> St	7:14 AM
Última salida desde Teal & 22 <sup>nd</sup> St	6:14 PM

## Route 35 Park East Boulevard

La ruta da servicio a corredores previamente atendidos por las siguientes rutas:

1A Plaza del Mercado, 3 Plaza Lafayette, 7 Calle Sur, 9 Parque Este

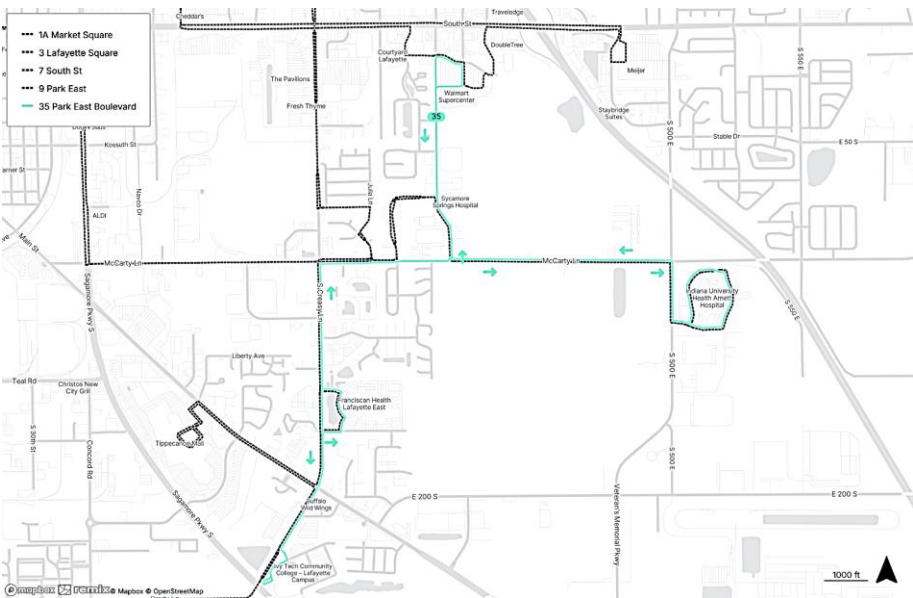
La ruta da servicio a los siguientes puntos de transferencia designados:

Ivy Tech, Walmart Este

Los destinos a lo largo de la ruta incluyen los siguientes:

Ivy Tech Community College, Franciscan Health Lafayette East, IU Health Hospital y Walmart East.

**Mapa de ruta :** muestra la nueva ruta en una línea de color sólido y la ruta anterior en una línea discontinua negra.



## Instrucciones paso a paso para Route 35 Park East Boulevard:

### **SALIDA a IU Health**

#### **PUNTO TEMPORAL: Ivy Tech**

Punto de transferencia de salida de Ivy Tech

A la izquierda en Bumbleberg Rd

A la izquierda en Reckner Rd

Justo en Creasy Ln

Calle Cross Main (SR25/38)

Justo en el Camino de San Francisco

A la izquierda en la primera entrada del hospital

#### **PUNTO TEMPORAL: Hospital Franciscano**

A la izquierda en la señal de stop para dirigirse hacia Creasy Ln

Justo en Creasy Ln

Justo en McCarty Ln

A la izquierda en Park East Blvd

A la derecha en el estacionamiento de Walmart East, cerca del centro de jardinería

#### **PUNTO DE TIEMPO: Walmart Este**

A la izquierda en la salida de la segunda entrada de la tienda

A la izquierda en Commerce Dr

A la izquierda en Park East Blvd

A la izquierda en McCarty Ln

Justo en Veterans Memorial Pkwy

*(Desvío SIA: Desde Veterans Memorial Pkwy; A la izquierda en East CR 200 S; A la izquierda en*

*CR 500 E; A la derecha en Veterans Memorial Pkwy; Justo en coche en IU Health)*

A la izquierda en la entrada a IU Health

A la izquierda en el edificio para pacientes ambulatorios, circunferencie la carretera perimetral hasta la parada de autobuses

#### **PUNTO DE TIEMPO: IU Health**

### **DE VUELTA al Ivy Tech**

#### **PUNTO DE TIEMPO: IU Health**

Desde la parada de autobús, siga la carretera perimetral de regreso a la entrada

Justo en Veterans Memorial Pkwy

A la izquierda en McCarty Ln

#### **PUNTO TEMPORAL: McCarty y Park East**

Bulevar del Este del Parque Cruzado

A la izquierda en Creasy Ln

#### **PUNTO TEMPORAL: Creasy y San Francisco**

Cruza el Camino de San Francisco

Calle Cross Main (SR25/38)

A la izquierda en Reckert Rd

A la derecha en Bumbleburg Rd

Estacione en el punto de transferencia de Ivy Tech

#### **PUNTO TEMPORAL: Ivy Tech**

Resumen del cronograma de **Route 35 Park East Boulevard**:

Visite [gocitybus.com](http://gocitybus.com) para ver el horario completo.

Lunes – Sábado		
De	Para	Cada
7:00 AM	6:00 PM	30 minutos

Salida	
Primera salida desde Ivy Tech	7:00 AM
Última salida desde Ivy Tech	6:00 PM

De Vuelta	
Primera salida desde IU Health	7:15 AM
Última salida desde IU Health	6:15 PM

## Route 36 South 18th Street

La ruta da servicio a corredores previamente atendidos por las siguientes rutas:

3 Lafayette Sq, 6A Fourth St, 6B South 9th St

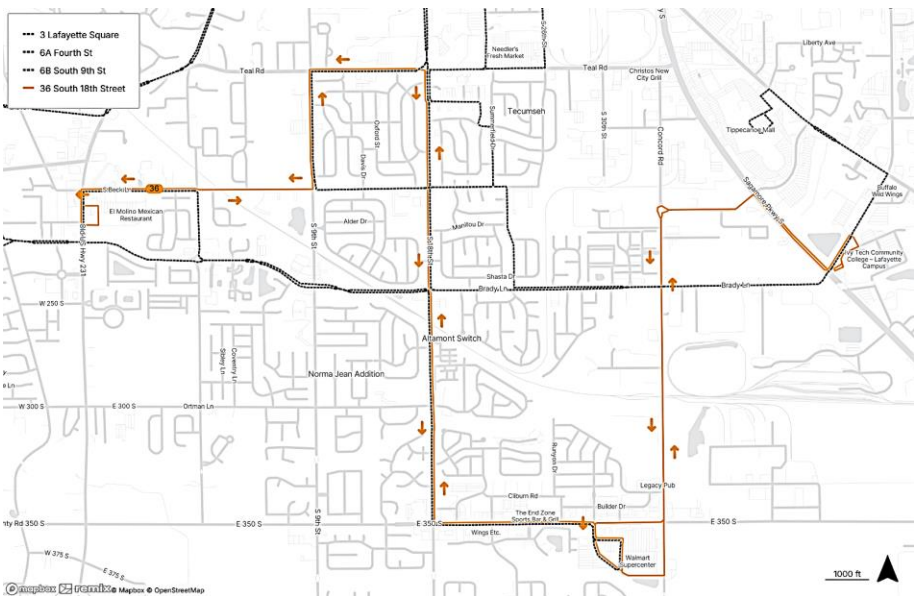
La ruta da servicio a los siguientes puntos de transferencia designados:

Ivy Tech, Payless South

Los destinos a lo largo de la ruta incluyen los siguientes:

Pague menos Sur, Armstrong Park, Castaway Bay, Lafayette Central Catholic, Tippecanoe County Fairgrounds, Tecumseh Jr. High School, Jefferson High School, Georgetown Apartments, Edgelea Elementary, Foxfire Apartments, Walmart South, Concord Crossing, Wabash South Plant, Bay Pointe Apartments, Sagamore Winds Apartments y Ivy Tech Community College.

**Mapa de ruta :** muestra la nueva ruta en una línea de color sólido y la ruta anterior en una línea discontinua negra.



## Instrucciones paso a paso para **Route 36 South 18<sup>th</sup>**

### Street:

#### **SALIDA a Ivy Tech**

#### **TIMEPOINT: Pague menos en Beck**

Salida Pague menos en el punto de transferencia de Beck

A la izquierda en la siguiente salida

Justo en la antigua US 231

Justo en Beck Ln

A la izquierda en 9th St

Justo en Teal Rd

#### **PUNTO TEMPORAL: Wendy's**

Justo en la calle 18

Cruz Beck Ln

#### **PUNTO DE TIEMPO: 18 y Eastway**

Cross Brady Ln / Twyckenham Blvd

Cross Ortman Ln / Summertime Tr

A la izquierda en Veterans Memorial Pkwy

Justo en Promenade Pkwy

A la izquierda en la primera unidad hacia el centro comercial

Justo en la señal de stop

Servicio Walmart South en el refugio

#### **PUNTO DE TIEMPO: Walmart Sur**

A la izquierda en Promenade Pkwy

A la izquierda en Concord Rd

Cross Brady Ln

#### **PUNTO TEMPORAL: Concord y**

#### **Maple Point**

A la derecha en la rotonda de Maple Point Dr

Justo en Sagamore Pkwy

A la izquierda en Creasy Ln

A la derecha en Reckert Rd

A la derecha en Bumbleburg Rd

Estacione en el punto de transferencia de Ivy Tech

#### **PUNTO TEMPORAL: Ivy Tech**

#### **DE VUELTA para pagar menos en Beck**

#### **PUNTO TEMPORAL: Ivy Tech**

Punto de transferencia de salida de Ivy Tech

A la izquierda en Bumbleberg Rd

A la izquierda en Reckert Rd

A la izquierda en Creasy Ln

Justo en Sagamore Pkwy

A la izquierda en Maple Point Dr

#### **PUNTO TEMPORAL: Concord y**

#### **Maple Point**

Circunferencie la rotonda a la izquierda en Concord

Cross Brady Ln

Justo en Veterans Memorial Pkwy

A la izquierda en Promenade Pkwy

A la izquierda en la primera unidad

hacia el centro comercial

Justo en la señal de stop

Servicio Walmart South en el refugio

#### **PUNTO DE TIEMPO: Walmart Sur**

Justo en Promenade Pkwy

A la izquierda en Veterans Memorial Pkwy

Justo en la calle 18

Cross Ortman Ln / Summertime Tr

Cross Brady Ln / Twyckenham Blvd

#### **PUNTO DE TIEMPO: 18 y Eastway**

Cruz Beck Ln

A la izquierda en Teal Rd

A la izquierda en 9th St

Justo en Beck Ln

A la izquierda en Old US 231

A la izquierda en la segunda entrada del estacionamiento de Pay Less

A la izquierda en el servicio del lote

Pague menos en el punto de

transferencia de Beck

Estacione en el punto de transferencia

Pay Less on Beck

**TIMEPOINT: Pague menos en Beck**

Resumen del cronograma de **Route 36 South 18<sup>th</sup> Street:**

Visite [gocitybus.com](http://gocitybus.com) para ver el horario completo.

Lunes – Sábado		
De	Para	Cada
7:15 AM	6:15 PM	30 minutos

Salida	
Primera salida desde Pay Less	7:15 AM
Última salida desde Pay Less	6:15 PM

De Vuelta	
Primera salida desde Ivy Tech	7:15 AM
Última salida desde Ivy Tech	6:45 PM

## Rutas locales de West Lafayette

Las siguientes rutas locales forman la red de cobertura que opera en West Lafayette.

### **Route 41 The Connector**

La ruta da servicio a los corredores que anteriormente eran atendidos por la ruta 23 El Conector.

### **Route 42 Happy Hollow Road**

La ruta da servicio a corredores previamente atendidos por la ruta 5 Happy Hollow.

### **Route 43 Northwestern Avenue**

La ruta da servicio a corredores previamente atendidos por la ruta 10 Noroeste.

## Route 41 The Connector

¡Esta ruta es **GRATIS** para todos los ciclistas, todo el tiempo!

La ruta da servicio a corredores previamente atendidos por las siguientes rutas:

23 El Conector

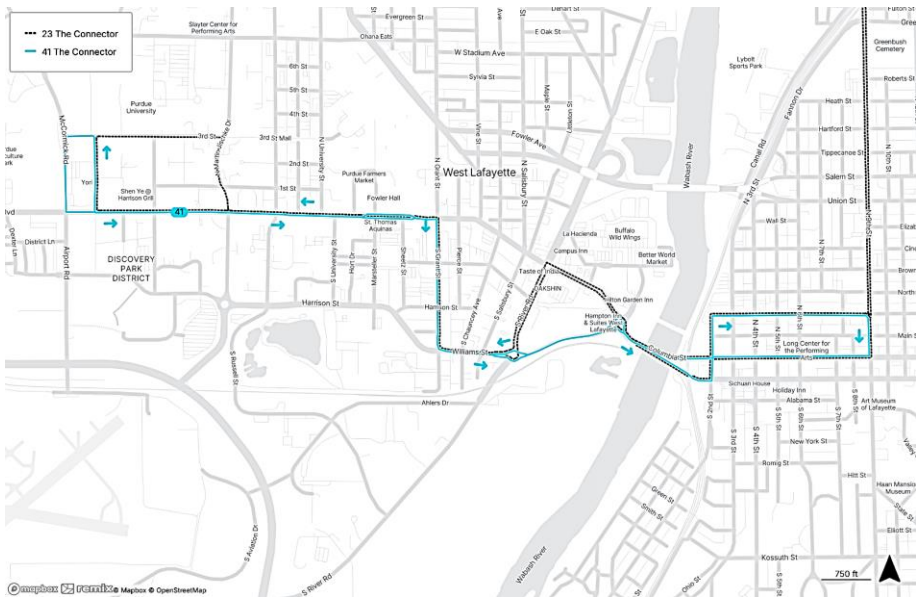
La ruta da servicio a los siguientes puntos de transferencia designados:

Ninguno

Los destinos a lo largo de la ruta incluyen los siguientes:

El campus de la Universidad de Purdue y los restaurantes, bares, galerías de arte y tiendas del centro de Lafayette.

**Mapa de ruta :** muestra la nueva ruta en una línea de color sólido y la ruta anterior en una línea discontinua negra.



Instrucciones paso a paso para **Route 41 The Connector**:

**SALIDA al centro de la ciudad**

**PUNTO TEMPORAL: Salón McCutcheon**

Salida de McCutcheon Hall  
A la izquierda en 3rd St  
A la izquierda en McCormick Rd  
A la izquierda en Mitch Daniels Blvd  
Cruz de la calle Russell

**PUNTO TEMPORAL: Krannert**

Justo en Grant St  
A la izquierda en Williams St  
Continúe por la rotonda hacia Tapawingo Dr  
A la derecha en la rotonda de State St  
Puente de la Cruz

A la izquierda en 2nd St

**PUNTO TEMPORAL: 2º y Columbia**

Justo en Ferry St  
Justo en la calle 9  
Justo en la calle Columbia

**PUNTO TEMPORAL: Columbia y 7º**

**DE VUELTA Campus**

**PUNTO TEMPORAL: Columbia y 7º**

Continúa por la calle Columbia

**PUNTO TEMPORAL: 2º y Columbia**

Puente de la Cruz  
Rotonda a la izquierda en Tapawingo Dr  
Continúe por la rotonda hacia Williams St  
Justo en Grant St  
A la izquierda en Mitch Daniels Blvd

**PUNTO DE TIEMPO: Unión Conmemorativa de Purdue**

Cruz de la calle Russell  
Justo en McCutcheon Dr  
Servicio McCutcheon Hall

**PUNTO TEMPORAL: Salón McCutcheon**

**Route 41 The Connector Política de tarifas**

¡Esta ruta es **GRATIS** para todos los ciclistas, todo el tiempo!

Resumen del cronograma de **Route 41 The Connector**:

Visite [gocitybus.com](http://gocitybus.com) para ver el horario completo.

Día laborable (Purdue en sesión)		
De	Para	Cada
7:00 AM	6:00 PM	15 minutos

Día laborable (Purdue fuera de sesión)		
De	Para	Cada
7:00 AM	6:00 PM	30 minutos

Sábado (Todo el año)		
De	Para	Cada
7:00 AM	6:00 PM	30 minutos

Salida	
Primera salida desde McCutcheon Hall	7:00 AM
Última salida desde McCutcheon Hall	6:00 PM

De Vuelta	
Primera salida desde Columbia & 7 <sup>th</sup>	7:15 AM
Última salida desde Columbia & 7 <sup>th</sup>	6:15 PM

## Route 42 Happy Hollow Road

La ruta da servicio a corredores previamente atendidos por las siguientes rutas:

5 Hueco Feliz

La ruta da servicio a los siguientes puntos de transferencia designados:

Ninguno

Los destinos a lo largo de la ruta incluyen los siguientes:

Parque Happy Hollow, rastro de la ruta verde de Sagamore, colina de Nobb, apartamentos de la vía verde, apartamentos de la travesía de la universidad, universidad de Purdue, aterrizaje de Wabash, los apartamentos del lanzamiento.

**Mapa de ruta :** muestra la nueva ruta en una línea de color sólido y la ruta anterior en una línea discontinua negra.



## Instrucciones paso a paso para **Route 42 Happy Hollow Road**:

**SALIDA a University Crossing**

**PUNTO TEMPORAL: Armstrong Hall**

Salida de Armstrong Hall  
Justo en Northwestern Ave  
A la izquierda en Wiggins St  
Gire ligeramente a la derecha  
por la rampa hasta River Rd  
A la izquierda en River Rd

**TIMEPOINT: Lanzamiento de Apartamentos**

A la izquierda en Happy Hollow Rd  
A la derecha en Soldiers Home Rd

Justo en Sharon Rd  
A la izquierda en Willow Dr  
A la izquierda en Myrtle Dr  
A la izquierda en Soldiers Home Rd

Servicio Cruce Universitario

**PUNTO TEMPORAL: Cruce de la Universidad**

**DE VUELTA al Campus**

**PUNTO TEMPORAL: Cruce de la Universidad**

Salida de University Crossing  
Continúe por Soldiers Home Rd

A la izquierda en Happy Hollow Rd

A la izquierda en Catherwood Dr

Justo en el río

**TIMEPOINT: Lanzamiento de Apartamentos**

Justo en State St

**PUNTO DE TIEMPO: Unión Conmemorativa de Purdue**

Derecha: Russell St  
Avenida del Estadio A la derecha

Servicio Armstrong Hall

**PUNTO TEMPORAL: Armstrong Hall**

## Resumen del cronograma de **Route 42 Happy Hollow Road**:

Visite [gocitybus.com](http://gocitybus.com) para ver el horario completo.

Día laborable (Purdue en sesión)		
De	Para	Cada
7:00 AM	6:00 PM	20 minutos

Día laborable (Purdue fuera de sesión)		
De	Para	Cada
7:00 AM	6:00 PM	40 minutos

Sábado (Todo el año)		
De	Para	Cada
7:00 AM	6:00 PM	40 minutos

Salida	
Primera salida desde Armstrong Hall	7:00 AM
Última salida desde Armstrong Hall	6:40 PM

De Vuelta	
Primera salida desde University Crossing	6:40 AM
Última salida desde University Crossing	6:20 PM

## Route 43 Northwestern Avenue

La ruta da servicio a corredores previamente atendidos por las siguientes rutas:

10 Noroeste

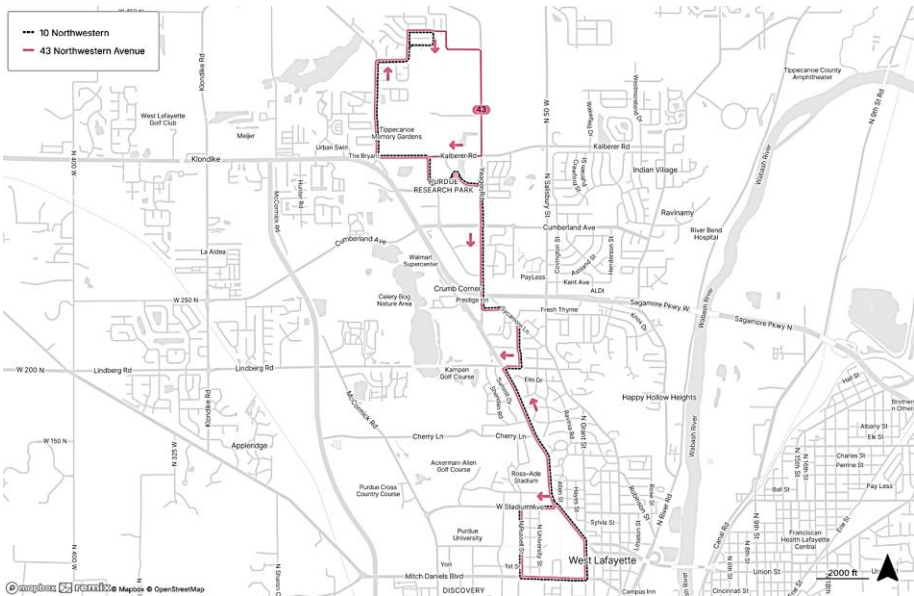
La ruta da servicio a los siguientes puntos de transferencia designados:

Ninguno

Los destinos a lo largo de la ruta incluyen los siguientes:

Amberleigh Village, Peppermill Village, Faith West, Beau Jardin Apartments, Kimberly Estates, Purdue University, SK Hynix (futuro sitio) y Purdue Research Park.

**Mapa de ruta :** muestra la nueva ruta en una línea de color sólido y la ruta anterior en una línea discontinua negra.



## Instrucciones paso a paso para **Route 43 Northwestern Avenue:**

### **SALIDA a la Mesa Redonda**

#### **PUNTO TEMPORAL: Salón Krannert**

Salida de Krannert Hall  
Inmediatamente a la izquierda en Grant St  
A la izquierda en Northwestern Ave  
Cerezo cruzado Ln  
A la derecha en Lindberg Rd  
A la izquierda en Carlisle Rd  
A la izquierda en Sycamore Ln  
Izq. en Anthrop Dr  
Justo en Yeager Rd  
Cruz Sagamore Pkwy

#### **PUNTO TEMPORAL: Yeager y Kent**

A la izquierda en McClure Ave  
Circunje la rotonda hacia Win Hentschel Blvd  
A la derecha en Kent Ave  
A la izquierda en Kalberer Rd  
A la derecha en Morehouse Rd  
Justo en Mason Dixon Dr  
Justo en la Mesa Redonda Dr

#### **PUNTO TEMPORAL: Mesa redonda y armadura brillante**

### **DE VUELTA al Campus**

#### **PUNTO TEMPORAL: Mesa redonda y armadura brillante**

Continuar en la Mesa Redonda Dr  
Justo en Yeager Rd  
A la derecha en Kalberer Rd  
A la izquierda en Kent Ave  
A la izquierda en Win Hentschel Blvd  
Circunje la rotonda hacia McClure Ave  
Justo en Yeager Rd  
**PUNTO TEMPORAL: Yeager y Kent**

Cruz Sagamore Pkwy  
Izq. en Anthrop Dr  
Justo en Sycamore Ln  
A la derecha en Carlisle Rd  
A la derecha en Lindberg Rd  
A la izquierda en Northwestern Ave  
Cerezo cruzado Ln  
Justo en Stadium Ave

#### **PUNTO TEMPORAL: Lambert Fieldhouse**

A la izquierda en Russell St  
A la izquierda en Mitch Daniels Blvd

Salón de servicio Krannert

#### **PUNTO TEMPORAL: Salón Krannert**

## Resumen del cronograma de **Route 43 Northwestern Avenue**:

Visite [gocitybus.com](http://gocitybus.com) para ver el horario completo.

Día laborable (Purdue en sesión)		
De	Para	Cada
7:00 AM	6:00 PM	30 minutos

Día laborable (Purdue fuera de sesión)		
De	Para	Cada
7:00 AM	6:00 PM	60 minutos

Sábado (Todo el año)		
De	Para	Cada
7:00 AM	6:00 PM	60 minutos

Salida	
Primera salida desde Krannert Hall	7:00 AM
Última salida desde Krannert Hall	7:00 PM

De Vuelta	
Primera salida desde Roundtable & Shining Armor	6:30 AM
Última salida desde Roundtable & Shining Armor	6:30 PM

## Rutas Exprés

Las siguientes rutas exprés operan de lunes a viernes cuando Purdue está en sesión académica durante los semestres de otoño y primavera.

### **Route 51E Lark & Alight Express**

CityBus ofrece servicios de autobús expreso contratados a las comunidades de vida estudiantil Lark, Lark Townhomes y Alight en West Lafayette.

### **Route 52E Redpoint Express**

CityBus ofrece servicios de autobús expreso contratados a la comunidad de vida estudiantil de Redpoint en West Lafayette.

### **Route 53E Lindberg Express**

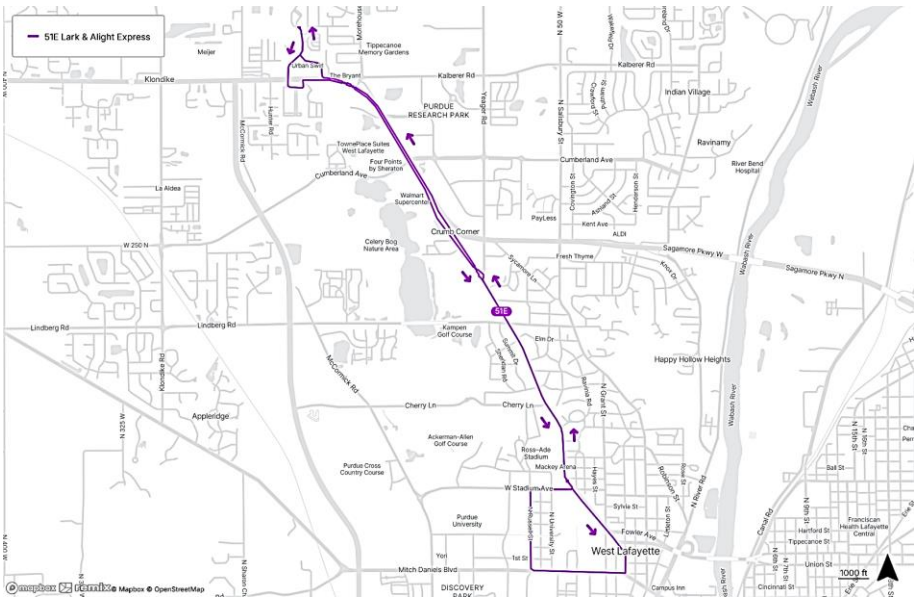
CityBus ofrece servicios de autobús expreso contratados a las comunidades de vida estudiantil The Cottages en Lindberg, Village West y Station 21 en West Lafayette.

## Route 51E Lark & Alight Express

CityBus ofrece servicios de autobús expreso contratados a las comunidades de vida estudiantil Lark, Lark Townhomes y Alight en West Lafayette. El 21E Lark & Alight Express opera de lunes a viernes cuando Purdue está en sesión académica durante los semestres de otoño y primavera. Los residentes viajan gratis mostrando su identificación de residente autorizado.

**Nota importante:** Los pases de viajes ilimitados **NO se** aceptan como tarifa válida en las rutas exprés designadas con una "E" después del número de ruta. Los pasajeros deben tener una identificación de residente autorizada para viajar en rutas exprés sin tarifa; o pagar la Tarifa Express.

**Mapa de ruta :** muestra la ruta en una línea de color sólido.



## Instrucciones paso a paso para **Route 51E Lark & Alight Express**:

### **SALIDA al Campus**

#### **PUNTO TEMPORAL: Apartamentos Lark**

Salida de Lark Apartments en los buzones de correo

Circunferencie hacia el sur de Paramount Dr

Apartamentos en Cross Sagamore Pkwy to Alight

#### **TIMEPOINT: Apartamentos Alight**

Vere a la izquierda en sentido contrario a través de la rotonda hacia el estacionamiento

Siga el estacionamiento a la izquierda hacia Sagamore Pkwy

Justo en Sagamore Pkwy

Cruce de la avenida Cumberland

Tome la salida a la derecha en Northwestern Ave

Continúe por la rotonda en Northwestern Ave

Cerezo cruzado Ln

Física de servicios

#### **TIMEPOINT: Física**

### **DE VUELTA al Apartamentos**

#### **PUNTO TEMPORAL: Física**

Salir de la Física

Calle Cross Grant

Justo en Mitch Daniels Blvd

#### **PUNTO DE TIEMPO: Unión**

#### **Conmemorativa de Purdue**

Justo en Russell

Justo en el estadio

A la izquierda en Noroeste

Cerezo cruzado Ln

Continúe por la rotonda en

Northwestern Ave

Cruza el puente hacia Sagamore

Pkwy

Cruce de la avenida Cumberland

Justo en Génova Dr

Justo en Paramount Dr

Servicio Lark Apartments en los

buzones de correo

#### **PUNTO TEMPORAL:**

#### **Apartamentos Lark**

### **Política de tarifas de ruta exprés**

Los pases de viajes ilimitados **NO se** aceptan como tarifa válida en las rutas exprés designadas con una "E" después del número de ruta.

Los pasajeros deben tener una identificación de residente autorizada para viajar en rutas exprés sin tarifa; o pagar la Tarifa Express.

## Resumen del cronograma de **Route 51E Lark & Alight Express**:

Visite [gocitybus.com](http://gocitybus.com) para ver el horario completo.

Día laborable (Purdue en sesión)		
De	Para	Cada
7:07 AM	6:47P	20 minutos

Salida	
Primera salida desde Lark Apartments	7:07 AM
Última salida desde Lark Apartments	6:47 PM

De Vuelta	
Primera salida desde Physics	7:22 AM
Última salida desde Physics	6:22 PM



## Instrucciones paso a paso para **Route 52E Redpoint Express**:

### **SALIDA al Campus**

#### **PUNTO TEMPORAL: Redpoint**

Salida de Redpoint  
Dé la vuelta completamente a Cumberland Ave en dirección este  
Justo en los E.E.U.U. 231  
Cruce Lindberg Rd  
Cerezo cruzado Ln  
Cross State St / Mitch Daniels Blvd  
Aeropuerto Cruzado Rd  
A la izquierda en Martin Jischke Dr  
Continúe por la rotonda en Martin Jischke Dr  
Justo en Mitch Daniels Blvd  
Servicio Salón Lilly  
**PUNTO TEMPORAL: Lilly Hall**  
Salón de servicio Krannert  
**PUNTO TEMPORAL: Salón Krannert**

### **DE VUELTA al Apartamentos**

#### **PUNTO TEMPORAL: Salón Krannert**

Salida de Krannert Hall  
Justo en Grant St  
Justo en la calle Harrison  
Rotonda a la izquierda en Martin Jischke Dr  
Justo en los E.E.U.U. 231  
Aeropuerto Cruzado Rd  
Cross State St / Mitch Daniels Blvd  
Cerezo cruzado Ln  
Cruce Lindberg Rd  
A la izquierda en Cumberland Ave  
Servicio Redpoint  
**PUNTO TEMPORAL: Redpoint**

#### **Política de tarifas de ruta exprés**

Los pases de viajes ilimitados **NO se** aceptan como tarifa válida en las rutas exprés designadas con una "E" después del número de ruta. Los pasajeros deben tener una identificación de residente autorizada para viajar en rutas exprés sin tarifa; o pagar la Tarifa Express.

## Resumen del cronograma de **Route 52E Redpoint Express**:

Visite [gocitybus.com](http://gocitybus.com) para ver el horario completo.

Día laborable (Purdue en sesión)		
De	Para	Cada
7:00 AM	6:30 PM	30 minutos

Salida	
Primera salida desde Redpoint	7:00 AM
Última salida desde Redpoint	6:30 PM

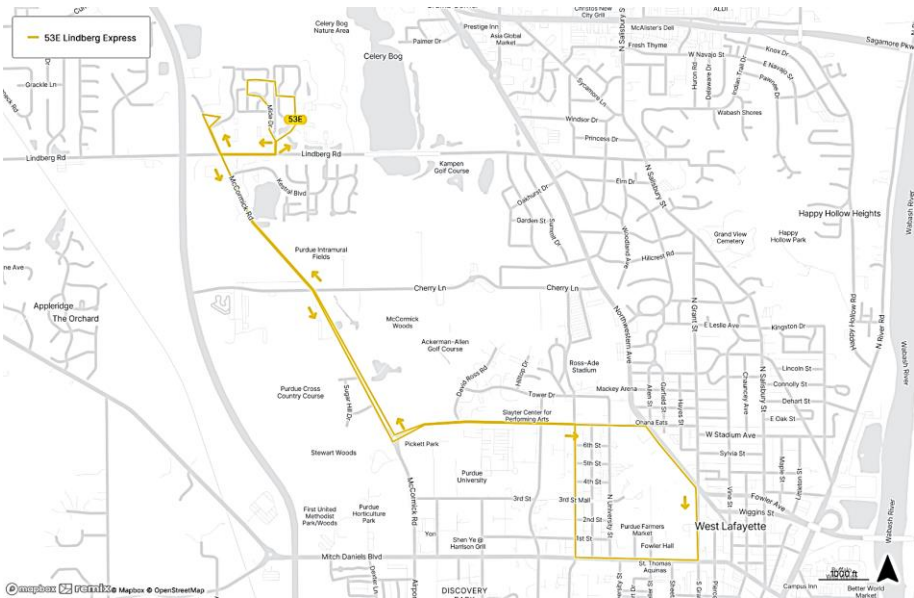
De Vuelta	
Primera salida desde Krannert Hall	7:14 AM
Última salida desde Krannert Hall	6:14 PM

## Route 53E Lindberg Express

CityBus ofrece servicios de autobús expreso contratados a las comunidades de vida estudiantil The Cottages en Lindberg, Village West y Station 21 en West Lafayette. El 53E Lindberg Express opera de lunes a viernes cuando Purdue está en sesión académica durante los semestres de otoño y primavera. Los residentes viajan gratis mostrando su identificación de residente autorizado.

**Nota importante:** Los pases de viajes ilimitados **NO se** aceptan como tarifa válida en las rutas exprés designadas con una "E" después del número de ruta. Los pasajeros deben tener una identificación de residente autorizada para viajar en rutas exprés sin tarifa; o pagar la Tarifa Express.

**Mapa de ruta :** muestra la ruta en una línea de color sólido.



## Instrucciones paso a paso para **Route 53E Lindberg Express**:

### **SALIDA al Campus**

#### **PUNTO TEMPORAL: Pueblo Oeste**

Salida de Clubhouse de regreso a Willowbrook Dr

A la izquierda en la segunda Willowbrook Cir

Justo en West Park Dr

A la izquierda en Catalina Ln

A la izquierda en Totuga Ln

A la izquierda en lo que Dr

#### **PUNTO TEMPORAL: Las Cabañas**

Directo a través de la rotonda

Justo en Lindberg

A la derecha en McCormick Rd

A la derecha en McCormick pl

A la izquierda en el primer viaje por la casa club de la estación

21

#### **PUNTO TEMPORAL: Estación 21**

A la izquierda en la siguiente unidad

A la izquierda en McCormick Rd

Cruce Lindberg Rd

Cerezo cruzado Ln

A la izquierda en Stadium Ave

Justo en Northwestern Ave

#### **PUNTO TEMPORAL: Física**

### **DE VUELTA al Apartamentos**

#### **PUNTO TEMPORAL: Física**

Salir de la Física

Justo en Grant St

Justo en Mitch Daniels Blvd

#### **PUNTO DE TIEMPO: Unión Conmemorativa de Purdue**

Justo en Russell

#### **PUNTO TEMPORAL: Russell y 2º**

A la izquierda en el estadio

A la derecha en McCormick Rd

Cerezo cruzado Ln

Cruce Lindberg Rd

A la derecha en McCormick pl

A la izquierda en el primer viaje por la casa club de la estación

21

#### **PUNTO TEMPORAL: Estación 21**

A la izquierda en la siguiente unidad

A la izquierda en McCormick Rd

A la izquierda en Lindberg Rd

A la izquierda en lo que Dr

Justo en Willowbrook Dr

Justo en la unidad frente a la casa club

Aldea de Servicio Oeste

#### **PUNTO TEMPORAL: Pueblo Oeste**

## Resumen del cronograma de Route 53E Lindberg

### Express:

Visite [gocitybus.com](http://gocitybus.com) para ver el horario completo.

Día laborable (Purdue en sesión)		
De	Para	Cada
7:00 AM	10:00 AM	12 minutos
10:00 AM	2:12 PM	18 minutos
2:36 PM	6:24 PM	12 minutos
6:42 PM	7:36 PM	18 minutos

Salida	
Primera salida desde Village West	7:00 AM
Última salida desde Village West	7:36 PM

De Vuelta	
Primera salida desde Physics	7:15 AM
Última salida desde Physics	7:51 PM

### Política de tarifas de ruta exprés

Los pases de viajes ilimitados **NO se** aceptan como tarifa válida en las rutas exprés designadas con una "E" después del número de ruta. Los pasajeros deben tener una identificación de residente autorizada para viajar en rutas exprés sin tarifa; o pagar la Tarifa Express.

## Tecnología de tarifas

CityBus está modernizando la forma en que pagas por viajar. A partir de agosto de 2025, se lanzará una nueva tecnología de tarifas en todo el sistema, incluido el pago móvil, las tarjetas inteligentes recargables, los validadores a bordo y el seguimiento de tarifas en tiempo real. Estas mejoras harán que la conducción sea más sencilla, inteligente y equitativa.

Los pasajeros podrán tocar y viajar usando sus teléfonos o tarjetas inteligentes a través de la plataforma de tarifas móviles EZFare, impulsada por Masabi. Esta tecnología es compatible con la emisión de boletos basada en cuentas (ABT) y la limitación de tarifas, lo que elimina la necesidad de comprar pases por adelantado y garantiza que nadie pague más que el costo de un pase diario o mensual.

Si bien se confirman las actualizaciones tecnológicas y operativas, aún se están revisando los cambios propuestos en los precios de las tarifas, las opciones de pases y la elegibilidad para tarifas reducidas. Estas propuestas serán consideradas por la Junta Directiva de CityBus después de que se imprima esta guía. Compartimos esta información ahora para que los ciclistas puedan prepararse y comprender lo que se avecina.

### Cómo funciona

Con ABT, los pasajeros simplemente agregan fondos a su cuenta y luego tocan su teléfono o tarjeta inteligente al abordar. El sistema calcula y aplica automáticamente la mejor tarifa, día a día, mes a mes. Nunca pagas más que el equivalente del pase, y no tienes que elegir un producto de tarifa por adelantado.

Para los pasajeros que prefieren usar efectivo, los fondos se pueden agregar a una cuenta a través de la red VanillaDirect en los minoristas locales participantes. Solo tienes que presentar un código de barras en la aplicación o en tu cuenta, pagar en la caja registradora y tu saldo se actualizará al instante. Este enfoque facilita que todos los pasajeros,

independientemente de su preferencia de pago, se beneficien de la limitación de tarifas y las transferencias sin problemas.

Los sistemas de tarifas basados en cuentas se están convirtiendo en estándar en todo el país. Aceleran el abordaje, reducen la presión sobre los conductores y mejoran la equidad al eliminar la barrera del costo inicial de comprar un pase. CityBus se enorgullece de llevar este nivel de comodidad al área metropolitana de Lafayette.

## ¿Qué se lanzará en agosto?

1. **Simplicidad de tocar y viajar** : no es necesario comprar un pase con anticipación. Toque su teléfono o tarjeta inteligente y el sistema rastreará su tarifa automáticamente.
2. **Límite de tarifas para la equidad** : una vez que alcance el equivalente a un pase de 1 día o 31 días, los viajes adicionales dentro de ese período son gratuitos.
3. **Traslados sin problemas** : viaje a través de rutas dentro de un período de dos horas con solo un toque al abordar.
4. **Acceso habilitado para efectivo** : use efectivo para cargar valor en su cuenta en tiendas minoristas a través de VanillaDirect. No se requiere cuenta bancaria ni tarjeta de crédito.

## ¿Qué sigue?

Todos los pilotos podrán utilizar el nuevo sistema a partir de agosto de 2025. En ese momento, la tecnología estará completamente operativa para los pasajeros móviles, con tarjetas inteligentes y en efectivo. Sin embargo, los cambios propuestos en los precios de las tarifas y la elegibilidad para tarifas reducidas aún se están finalizando. Esos detalles serán revisados por la Junta Directiva de CityBus pronto. Si se aprueba, los precios actualizados entrarán en vigor en enero de 2026.

CityBus mantiene su compromiso de proporcionar opciones de tarifas justas, modernas y accesibles para todos los pasajeros. Se compartirá información adicional a medida que se tomen decisiones y continúe la implementación.

## Otras opciones de movilidad

Si bien esta guía se enfoca principalmente en nuestra red de rutas fijas, CityBus ofrece servicios de movilidad adicionales que amplían el acceso para pasajeros con diferentes necesidades o patrones de viaje. Estas opciones incluyen CityBus ACCESS, nuestro servicio de paratransito, CityBus FLEX, nuestro servicio de microtránsito, y CityVan, nuestro servicio de furgonetas compartidas. Ya sea que esté buscando un servicio de acera a acera, viajando desde fuera del área o requiera paratransito ADA, CityBus ofrece soluciones más allá de la parada de autobús.



CityBus ACCESS es un servicio de paratransito de viaje compartido, de origen a destino, para pasajeros que no pueden usar el sistema de ruta

fija debido a una discapacidad, de acuerdo con la Ley de Estadounidenses con Discapacidades (ADA). Los pasajeros deben completar un proceso de solicitud y certificación para calificar. Los viajes deben programarse con al menos un día de anticipación.

El servicio ACCESS opera a menos de tres cuartos de milla del sistema de ruta fija y sigue los mismos días y horas. Esto significa que la disponibilidad de ACCESS cambia a medida que cambia el sistema de ruta fija.

Como parte del lanzamiento de la *red Reimagine CityBus*, entrarán en vigor las siguientes actualizaciones:

1. El servicio ACCESS dominical finaliza después **del 3 de agosto de 2025**. No ACCESS operará los domingos a partir del **10 de agosto**.
2. El horario de ACCESS de lunes a viernes se ajustará en función de las horas revisadas de inicio y finalización de las rutas fijas.
3. El servicio ACCESS de los sábados se ampliará en coordinación con el mejorado servicio de ruta fija de los sábados.

## Reimagina CityBus



Estos cambios reflejan los comentarios de los pasajeros y los datos operativos. Sunday ACCESS tuvo un bajo número de pasajeros y altos costos, y redirigir esos recursos ayudará a fortalecer el servicio durante los momentos de mayor demanda.

Para obtener más información o para solicitar la elegibilidad, visite [gocitybus.com/access](http://gocitybus.com/access) Para obtener asistencia telefónica, llame al (765) 742-2121.



CityBus FLEX es un servicio de microtránsito de acera a acera a pedido que actualmente opera de lunes a viernes de 7:00 a.m. a 6:00 p.m., pero **el servicio se suspenderá después del viernes 8**

**de agosto de 2025**, como parte de los cambios más amplios de *Reimagine CityBus*.

Fue una decisión difícil. Sabemos que FLEX ha brindado un servicio importante para algunos ciclistas, y reconocemos que terminarlo creará desafíos. Lamentamos mucho las interrupciones que esto pueda causar y no nos lo tomamos a la ligera.

La decisión siguió a una revisión cuidadosa de la cantidad de pasajeros, el costo y el rendimiento general del sistema. Al igual que los domingos y el servicio nocturno de ruta fija, FLEX ha tenido constantemente un bajo uso y altos costos operativos. Poner fin al servicio FLEX actual permite a CityBus redirigir recursos limitados hacia servicios de mayor demanda que llegan a más personas de manera más efectiva.

CityBus mantiene su compromiso de explorar los usos futuros de los modelos de servicio bajo demanda y continuará evaluando dónde el microtránsito como FLEX puede ser apropiado en el futuro.



Un logotipo azul y blanco El contenido generado por IA puede ser incorrecto.

CityVan hace que sea fácil para los viajeros en Greater Lafayette y los condados circundantes ahorrar dinero, disfrutar de un viaje más relajado y conectarse con otras personas que se dirigen en la misma dirección. Ya sea que viva o trabaje en los condados de Tippecanoe, Benton, Carroll,

## Reimagina CityBus



Clinton, Fountain, Montgomery, White o Warren, hay una mejor manera de llegar al trabajo.

### ¿Eres nuevo en Vanpooling? Esto es lo que debes saber.

Una furgoneta compartida es un grupo de compañeros de trabajo o viajeros que viven cerca unos de otros y viajan por la misma ruta al trabajo, ya sea el mismo empleador o diferentes empleadores en las proximidades. En lugar de que cada persona conduzca por separado, el grupo comparte un cómodo vehículo de 7 a 15 pasajeros, donde los participantes se ofrecen como voluntarios para rotar la conducción.

Con CityVan, su grupo obtiene un vehículo en buen estado de Commute with Enterprise, protección completa contra daños, seguro de responsabilidad civil, asistencia en carretera y mantenimiento regular, todo incluido en el programa. ¿Y el combustible? Se proporciona una tarjeta de combustible a cada furgoneta compartida para facilitar el seguimiento y el uso.

CityBus cubre hasta \$600/mes por camioneta compartida, lo que reduce drásticamente el costo para los pasajeros. Algunos empleadores ofrecen subsidios y apoyo adicionales para reducir aún más los costos.

### ¿Listo para empezar?

CityVan ya está ayudando a los viajeros y a las empresas de nuestra región a ahorrar miles, y hay espacio para más. No permita que la distancia o la falta de acceso al transporte público limiten su fuerza laboral o su viaje al trabajo. Para obtener más información, visite [gocitybus.com/cityvan](http://gocitybus.com/cityvan)

## Información y consejos para ciclistas

La red *Reimagine CityBus* representa un nuevo enfoque audaz para el diseño de rutas, centrado en una mejor conectividad, una mayor frecuencia y un mejor servicio. Si bien la red en sí está cambiando, la forma en que conduce sigue siendo familiar. Esta sección ofrece

## Reimagina CityBus



recordatorios y orientación útiles para que puedas abordar estos cambios con confianza y facilidad, tanto si eres un ciclista veterano como si acabas de empezar.

### Nuestro compromiso con los ciclistas

CityBus se compromete a ofrecer un transporte público seguro, confiable, accesible y cortés. Creemos en servir a nuestra comunidad con cuidado y profesionalismo. Las preocupaciones de los pasajeros se toman en serio y se investigan con prontitud. Sus comentarios nos ayudan a seguir mejorando.

### Derechos Civiles y Protecciones para los Pasajeros

CityBus se compromete a proporcionar un servicio equitativo y accesible para todos los pasajeros. De conformidad con el Título VI de la Ley de Derechos Civiles de 1964 y la Ley de Estadounidenses con Discapacidades (ADA), CityBus no discrimina por motivos de raza, color, origen nacional o discapacidad.

Si necesita una modificación razonable debido a una discapacidad, o si cree que ha sido objeto de discriminación, puede solicitar una adaptación o presentar una queja.

Para obtener más información, visite [gocitybus.com](http://gocitybus.com) o comuníquese con nuestra oficina al (765) 423-2666.

### Plan Your Trip

- Llegue a su parada unos cinco minutos antes.
- Los autobuses se detienen solo en las paradas designadas a lo largo de cada ruta.
- Usa Google Maps o la aplicación MyCityBus para planificar tu viaje, rastrear tu autobús en tiempo real y ver los horarios de llegada.

### Subir al autobús

- Señale claramente al conductor levantando el brazo a medida que se acerca el autobús.
- Por la noche, use un teléfono o una linterna para que el conductor pueda verlo.

## Reimagina CityBus



- Verifique en la parte delantera del autobús el número de ruta y el destino antes de abordar.

### Pagar su tarifa

- Tenga a mano la tarifa exacta en efectivo, la tarjeta inteligente o el boleto móvil. Los conductores no dan cambio.
- Inserte dinero en efectivo en la caja de tarifas o escanee su tarjeta inteligente o aplicación móvil en el validador.

### Durante tu viaje

- Tire del cable una cuadra antes de detenerse para alertar al conductor.
- Espere hasta que el autobús se detenga por completo antes de salir.
- Salga por la puerta trasera si es posible.
- Por seguridad, no cruce frente al autobús después de bajar.

### Accesibilidad

- Todos los autobuses de CityBus son accesibles según la ADA con rampas.
- Si necesita ayuda, avísele al conductor. Pueden bajar el bus o desplegar la rampa según sea necesario.

### Bicicletas en los autobuses

- Todos los autobuses CityBus están equipados con un portabicicletas montado en la parte delantera.
- Viaja en tu
- Vaya en bicicleta a la parada y llévelo consigo para un viaje multimodal conveniente.

### Servicio de vacaciones

*CityBus no opera en:*

- Día de Año Nuevo
- Pascua
- Día de los caídos
- Día de la Independencia
- Día del Trabajo
- Día de Acción de Gracias

## **Reimagina CityBus**



- Día de Navidad

*El servicio reducido se proporciona en:*

Día de Martin Luther King Jr.

Nochebuena

Nochevieja

### **Reglas de la carretera**

Para ayudar a todos a tener un y Viaje Respetuoso:

- No hay comida ni bebida en el autobús
- No fumar ni vapear
- Usar auriculares para el audio
- No se transportará a pasajeros rebeldes o molestos
- Visite nuestro sitio web para conocer las reglas y políticas adicionales

### **Objetos perdidos**

CityBus no se hace responsable de los artículos que se dejen atrás. Para consultar sobre pertenencias perdidas, llame al servicio de atención al cliente al (765) 742-7433.

## Declaración de objetivos

La misión de CityBus es ser un socio proactivo de la comunidad. La agencia se esfuerza por mejorar la calidad de vida mediante la operación de servicios de tránsito seguros, confiables y respetuosos con el medio ambiente y la asociación en actividades de desarrollo económico local. Con empleados que se enorgullecen de su trabajo, CityBus brinda un excelente servicio al cliente y ofrece un acceso eficiente y conveniente a destinos en toda la comunidad de Lafayette y West Lafayette.

## Nuestra Visión

CityBus tiene un papel importante en hacer de la comunidad de Lafayette y West Lafayette un mejor lugar para vivir, trabajar, ir a la escuela y visitar. Con servicios de transporte seguros, confiables y convenientes, la agencia ofrecerá una opción de transporte viable para residentes, empleados y visitantes.

- La agencia será reconocida como un recurso valioso para la comunidad.
- La agencia proveerá servicios de tránsito de alta frecuencia en áreas con mayores densidades.
- La agencia operará de manera eficiente, dando a los contribuyentes el mejor servicio posible para su inversión.
- La agencia será líder en los esfuerzos de desarrollo orientados al tránsito.
- La agencia reunirá a desarrolladores, gobiernos locales y agencias de planificación para abordar las decisiones sobre el uso de la tierra que afectan la movilidad.
- La agencia será líder en llevar tecnologías de tránsito ambientalmente racionales a la comunidad de Lafayette y West Lafayette.

# CityBus

GREATER LAFAYETTE

*"¡A donde te lleve la vida!"*

Para obtener más información, visite:

**[gocitybus.com](http://gocitybus.com)**

O póngase en contacto con nosotros en:

**765-742-7433**

**[ridehelp@gocitybus.com](mailto:ridehelp@gocitybus.com)**